

제 4 교시

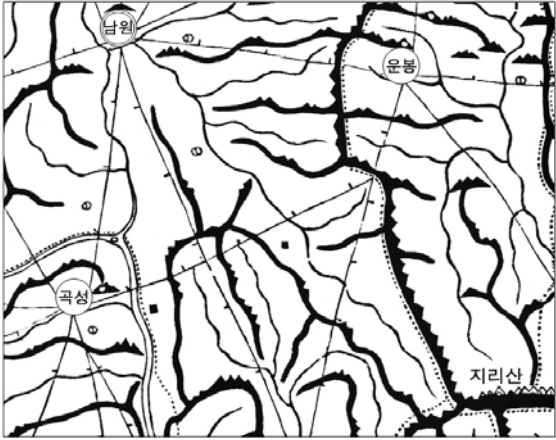
사회탐구 영역(한국 지리)

성명

수험번호 3

1

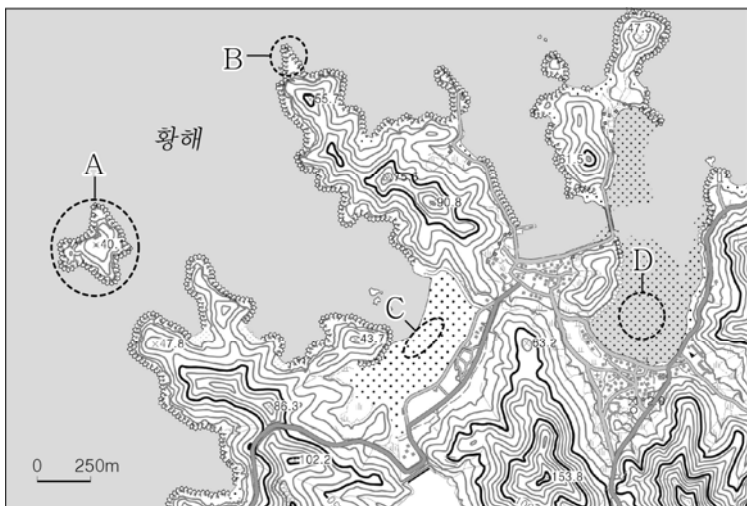
1. 다음 자료는 조선 시대에 제작된 대동여지도와 지리지의 일부이다. 이에 대한 설명으로 옳은 것은? (단, (가), (나)는 택리지, 신증동국여지승람 중 하나임.) [3점]



(가)	[관원] 부사·판관·교수 각 1인 ..... [산천] 지리산은 산세가 높고 웅대하여 수백 리에 웅거하였으니, 백두산의 산줄기가 뻗어 내려 여기에 이른 것이다. 그리하여 두류(頭流)라고도 부른다.
(나)	㉠ 땅이 비옥하다는 것은 오곡과 목화를 경작하기에 알맞은 곳을 말한다. .... 나라 안에서 가장 비옥한 땅은 남원, 구례 등 몇 곳이다.

- ① 남원에서 곡성까지의 거리는 20리 미만이다.
- ② 남원에서 운봉까지는 배를 이용해 이동할 수 있었다.
- ③ (가)는 대동여지도보다 제작 시기가 늦다.
- ④ (나)는 백과사전식으로 기술되어 있다.
- ⑤ ㉠은 가거지 조건 중 '생리'에 해당한다.

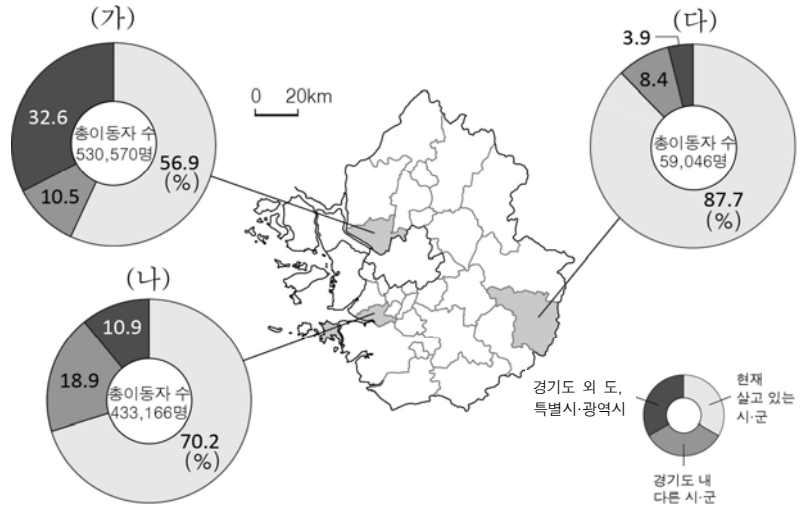
2. 지도의 A~D 지형에 대한 설명으로 옳지 않은 것은?



- ① A는 후빙기 해수면 상승 과정에서 형성된 섬이다.
- ② B는 파랑의 침식 작용이 활발한 곳이다.
- ③ C는 주로 해수욕장으로 이용된다.
- ④ D는 조류의 퇴적 작용으로 형성되었다.
- ⑤ D는 C보다 퇴적물의 평균 입자 크기가 크다.

3. 다음 자료의 (가)~(다) 지역에 대한 설명으로 옳은 것은? [3점]

<통근·통학 목적지별 이동자 수 비중>



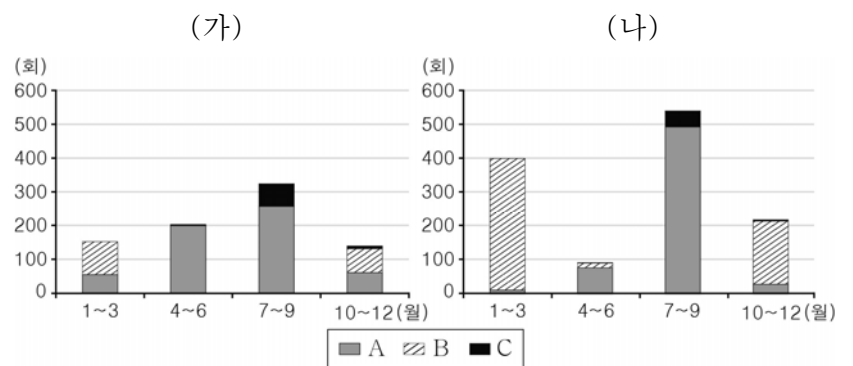
<통근·통학 유입 인구>

지역	(가)	(나)	(다)
인구(명)	69,127	90,723	11,979

(2010년)

- ① (가)는 (나)보다 주간 인구 지수가 낮다.
- ② (가)는 (다)보다 인구 밀도가 낮다.
- ③ (나)는 (가)보다 침상 도시의 성격이 뚜렷하다.
- ④ (나)는 (다)보다 1차 산업 종사자 비중이 높다.
- ⑤ (다)는 (가)보다 서울로의 평균 통근·통학 이동 거리가 짧다.

4. 그래프는 (가), (나) 지역의 기상 특보 발령 횟수를 나타낸 것이다. 이에 대한 옳은 설명만을 <보기>에서 있는 대로 고른 것은? (단, (가), (나)는 강원도와 제주도 중 하나이며, A~C는 대설, 태풍, 호우 중 하나임.)



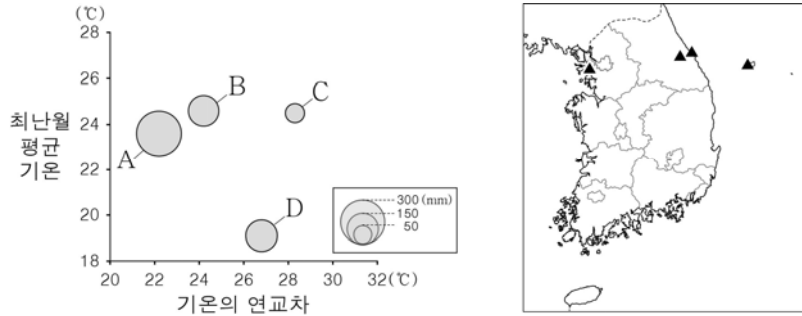
\* 기상 특보 발령 횟수는 2005~2014년의 기간별 합계임.

< 보 기 >

ㄱ. A는 B보다 우리나라 연 강수량에서 차지하는 비중이 높다.
ㄴ. B는 C보다 우리나라 연평균 피해액 규모가 크다.
ㄷ. (가)는 (나)보다 C의 영향을 먼저 받는다.
ㄹ. (나)는 (가)보다 북동 기류에 의한 B의 발생 빈도가 높다.

- ① ㄱ, ㄴ                      ② ㄱ, ㄹ                      ③ ㄴ, ㄷ
- ④ ㄱ, ㄷ, ㄹ                ⑤ ㄴ, ㄷ, ㄹ

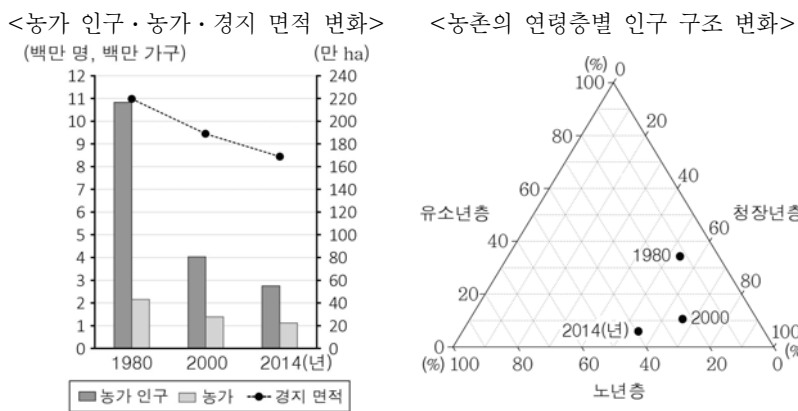
5. 그래프는 지도에 표시된 지역의 기후 자료이다. 이에 대한 설명으로 옳은 것은? [3점]



\* 기온의 연교차와 최한월 평균 기온은 원의 가운데 값임.

- ① A는 C보다 대륙도가 높다.
- ② B는 D보다 해발 고도가 높다.
- ③ C는 B보다 최한월 평균 기온이 높다.
- ④ D는 A보다 서리가 내리지 않는 기간이 길다.
- ⑤ 그래프에서 원의 크기는 겨울 강수량을 나타낸 것이다.

6. 다음 자료를 옳게 분석한 내용을 <보기>에서 고른 것은?



< 보 기 >

- ㄱ. 1980년 이후 농가당 가구원 수는 증가하였다.
- ㄴ. 농가당 경지 면적은 2014년이 1980년보다 넓다.
- ㄷ. 2014년에 농촌의 노령화 지수는 200 미만이다.
- ㄹ. 농촌의 총부양비는 2014년이 2000년보다 높다.

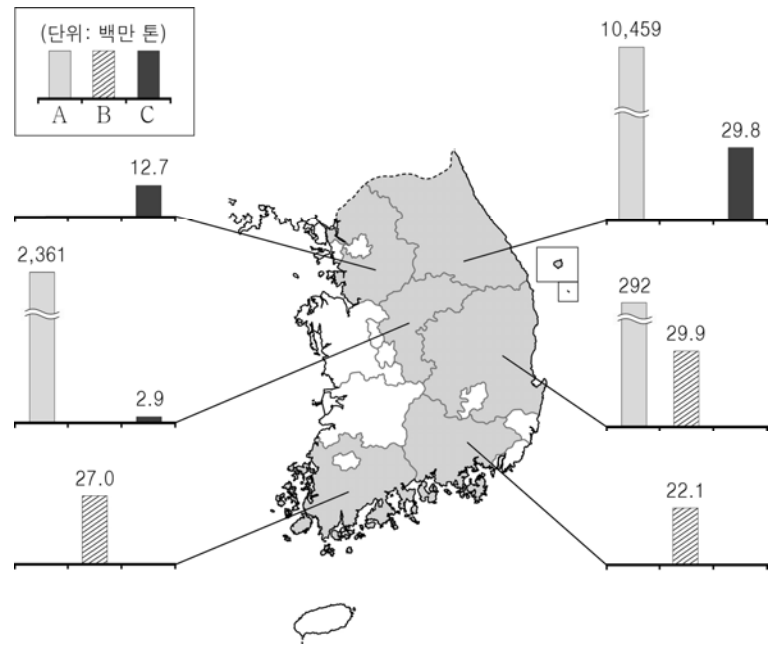
- ① ㄱ, ㄴ    ② ㄱ, ㄷ    ③ ㄴ, ㄷ    ④ ㄴ, ㄹ    ⑤ ㄷ, ㄹ

7. 다음 글의 ㉠~㉤에 대한 설명으로 옳지 않은 것은?

우리나라의 전통 촌락은 대체로 ㉠가옥이 불규칙하게 분포한다. 촌락의 형태는 ㉡에 따라 크게 집촌(集村)과 산촌(散村)으로 구분된다. 집촌은 ㉢벼농사 지역, 동쪽 촌락 등에서 주로 나타나고, 산촌은 ㉣밭농사 지역, 과수원 지역 등에서 나타난다. 집촌과 산촌은 ㉤가옥과 경지 간의 평균 거리, 주민의 공동체 의식 등에서 차이가 크다. 한편, 전통 촌락은 ㉥농촌, 어촌, 산지촌 등으로 구분된다.

- ① ㉠은 자연 발생적으로 형성되었기 때문이다.
- ② ㉡에는 '가옥의 밀집도'가 들어갈 수 있다.
- ③ ㉢은 ㉣보다 전통적으로 협동 작업의 필요성이 크다.
- ④ ㉤은 집촌이 산촌보다 가깝다.
- ⑤ ㉥은 촌락을 기능에 따라 구분한 것이다.

8. 지도는 주요 광물 자원의 시·도별 매장량을 나타낸 것이다. A~C에 대한 설명으로 옳은 것은? (단, A~C는 고령토, 석회석, 철광석 중 하나임.)



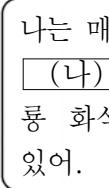
\* 광물 자원별 매장량 상위 3개 지역만 나타냄. (2014년)

- ① A는 주로 도자기 및 내화 벽돌의 원료로 이용된다.
- ② B는 고생대 조선 누층군에 주로 분포한다.
- ③ C는 비금속 광물 자원이다.
- ④ A는 C보다 해외 의존도가 낮다.
- ⑤ A~C 중 가채 연수가 가장 긴 것은 C이다.

9. 다음 자료의 (가)~(다) 지역에 대한 설명으로 옳지 않은 것은? [3점]



안녕. 내 이름 '해치'는 (가)의 600년 역사와 함께 한 상상의 동물에서 따온 거야. 이곳은 우리나라 수도로서 인구와 경제 활동이 집중되어 있어.



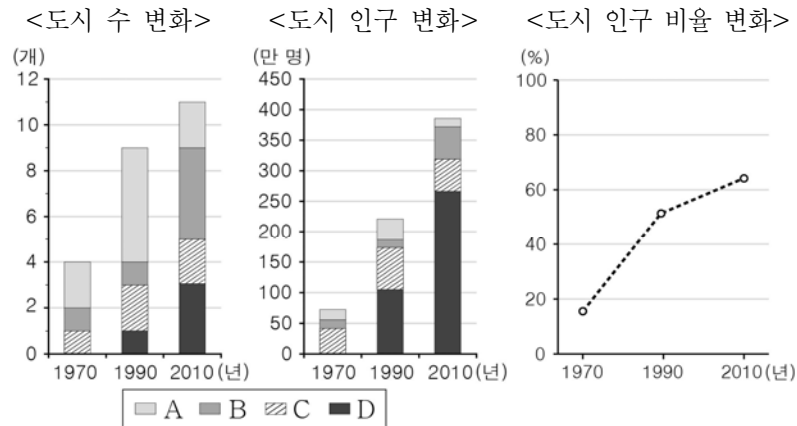
나는 매년 '땅끝 해넘이해맞이 축제'가 열리는 (나)에서 태어났어. 내 이름 '디노'는 공룡 화석지가 많은 이 지역의 특성과 관련 있어.



나는 (다)을/를 대표하는 고래 '해울'이야. 이곳은 우리나라의 대표적인 공업 도시로, 광역시 중 1인당 지역 내 총생산(GRDP)이 가장 많아.

- ① (가)는 우리나라 도시 체계에서 최상위 도시에 해당한다.
- ② (나)에는 중생대 경상 누층군이 분포한다.
- ③ (다)는 정유, 조선, 자동차 등 중화학 공업이 발달하였다.
- ④ (가)는 (다)보다 3차 산업 종사자 비중이 높다.
- ⑤ (나)는 (다)보다 일출 및 일몰 시각이 이르다.

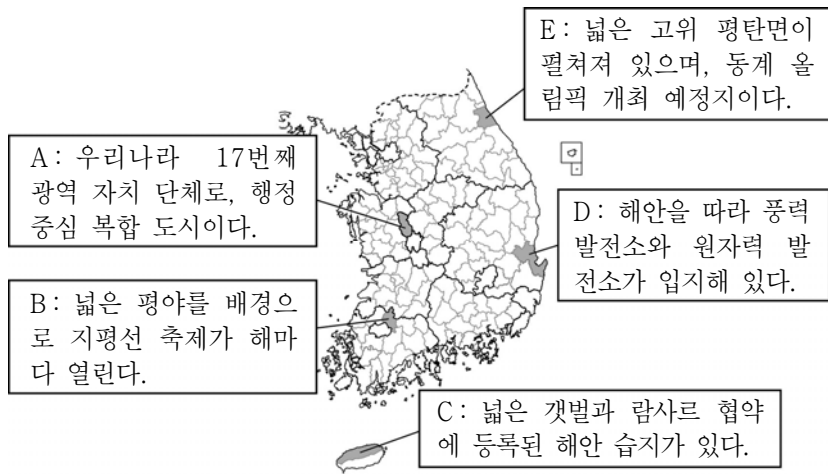
10. 다음 자료는 충청 지방의 도시와 관련된 것이다. 이에 대한 분석으로 옳은 것은? [3점]



\* A~D는 50만 명 이상, 20~50만 명, 10~20만 명, 10만 명 미만 도시군 중 하나이며, 도시는 해당 연도의 행정 구역상 시임.

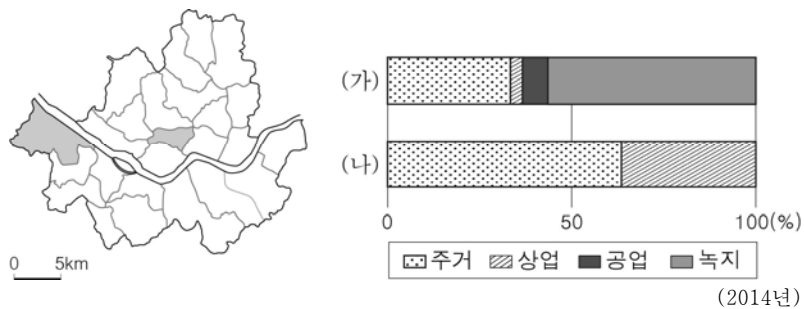
- ① 1970년 비도시 지역의 인구는 200만 명 이상이다.
- ② 1990년에 B는 D보다 도시 인구 규모가 크다.
- ③ 2010년에 대전, 청주는 C에 속한다.
- ④ 1990~2010년의 도시 인구 증가는 A가 주도하였다.
- ⑤ 1970~1990년보다 1990~2010년에 도시 인구 증가율이 높다.

11. 지도에 표시된 지역에 대한 옳은 설명을 A~E에서 고른 것은?



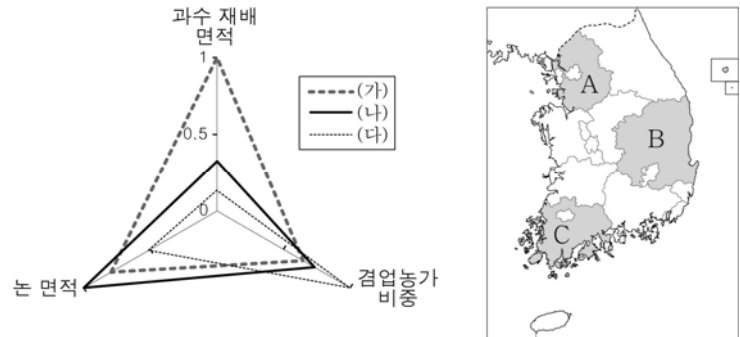
- ① A      ② B      ③ C      ④ D      ⑤ E

12. 그래프는 지도에 표시된 두 구(區)의 용도 지역별 면적 비중을 나타낸 것이다. (가), (나) 구의 상대적 특징을 그림과 같이 비교할 때 A, B에 들어갈 내용으로 옳은 것은? [3점]



- 고 ↑      A      B      ↓ 저
- 저 ← B → 고
- \* 고(저)는 많음(적음), 높음(낮음)을 의미함.
- ① 금융 기관 수      초등학교 학생 수
  - ② 금융 기관 수      상업 용지의 평균 지가
  - ③ 초등학교 학생 수      금융 기관 수
  - ④ 행정동 주민 센터 수      초등학교 학생 수
  - ⑤ 상업 용지의 평균 지가      행정동 주민 센터 수

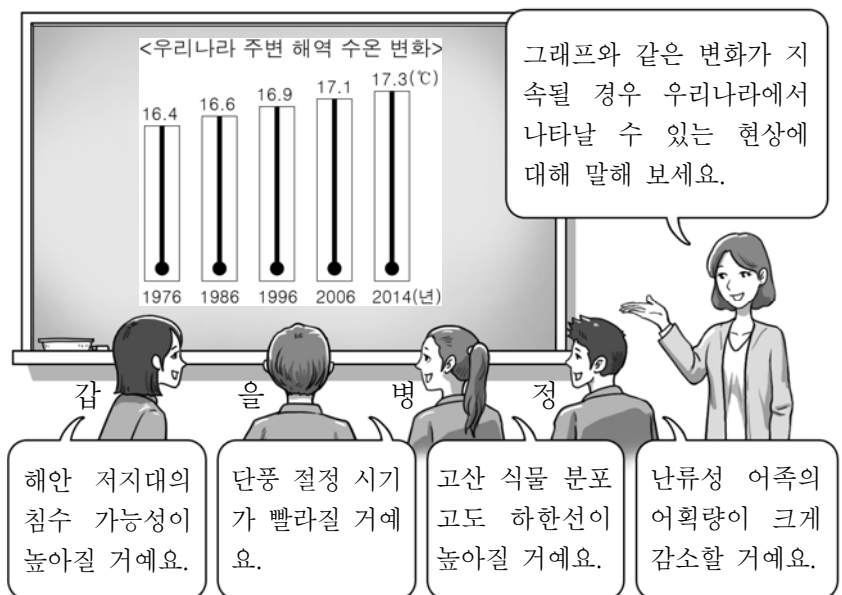
13. 그래프의 (가)~(다)에 해당하는 지역을 지도의 A~C에서 고른 것은?



\* 항목별 최대 지역의 값을 1로 했을 때의 상대적인 값을 나타낸 것임. (2014년)

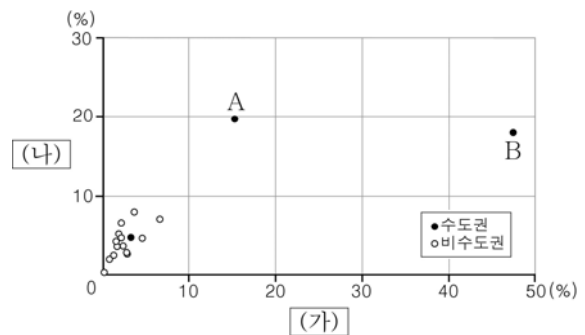
- |   |     |     |     |   |     |     |     |
|---|-----|-----|-----|---|-----|-----|-----|
|   | (가) | (나) | (다) |   | (가) | (나) | (다) |
| ① | A   | C   | B   | ② | B   | A   | C   |
| ③ | B   | C   | A   | ④ | C   | A   | B   |
| ⑤ | C   | B   | A   |   |     |     |     |

14. 다음은 한국지리 수업 장면이다. 교사의 질문에 옳게 답한 학생을 고른 것은?



- ① 갑, 을      ② 갑, 병      ③ 을, 병      ④ 을, 정      ⑤ 병, 정

15. 그래프는 (가), (나) 서비스업의 시·도별 사업체 수 비중을 나타낸 것이다. 이에 대한 설명으로 옳은 것은? (단, (가), (나)는 숙박 및 음식점업, 전문 서비스업 중의 하나임.) [3점]



\* 전국에서 차지하는 비중을 나타낸 것이며, 전문 서비스업에는 법률, 회계, 광고업 등이 포함됨. (2014년)

- ① A는 서울, B는 경기이다.
- ② (가)는 소비자 서비스업에 속한다.
- ③ (가)는 (나)보다 대도시에 집중하는 경향이 크다.
- ④ (나)는 (가)보다 사업체당 종사자 수가 많다.
- ⑤ (나)는 (가)보다 지식 집약적 성격이 강하다.

16. 표의 (가)~(다) 공업에 대한 설명으로 옳지 않은 것은? (단, (가)~(다)는 1차 금속, 섬유 제품(의복 제외), 화학 물질 및 화학 제품(의약품 제외) 제조업 중 하나임.)

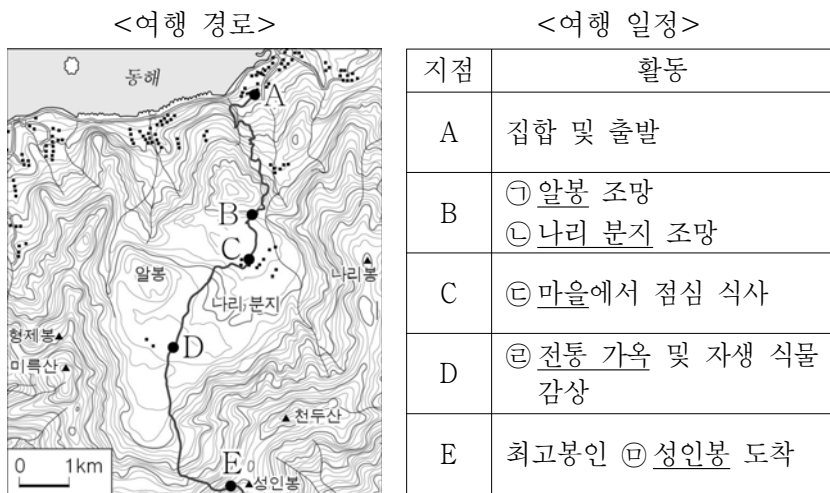
<주요 공업의 시·도별 에너지 소비량> (단위: 천 TOE)

(가)		(나)		(다)	
지역	사용량	지역	사용량	지역	사용량
전남	11,380	전남	4,682	경북	113
경북	9,549	충남	3,847	경기	103
충남	7,006	울산	3,759	대구	64

\* 공업별 에너지 소비량 상위 3개 시·도만 나타냄. (2014년)

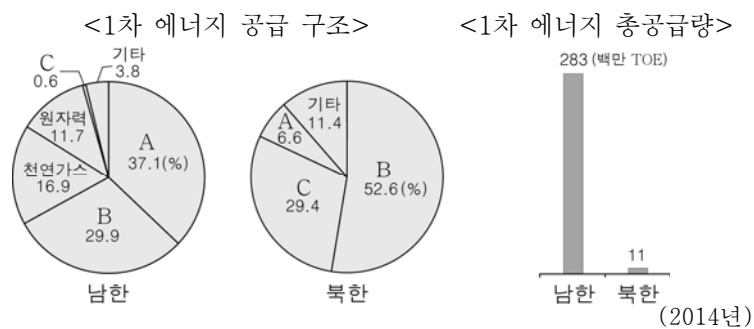
- (가)는 원료의 해외 의존도가 높은 기초 소재 공업이다.
- (나)는 계열화된 공정이 필요한 집적 지향형 공업이다.
- (다)는 1960년대 대표적인 수출 주도 산업이었다.
- (나)는 (다)보다 초기 설비 투자 비용이 적게 든다.
- (다)는 (가)보다 생산비에서 노동비가 차지하는 비중이 높다.

17. 다음 자료에 대한 설명으로 옳은 것은? [3점]



- A - B 구간의 경사는 점성이 작은 용암의 분출과 관계 깊다.
- ㉠은 ㉡보다 형성 시기가 이르다.
- ㉢은 화구의 함몰로 형성된 칼데라 분지 내에 위치한다.
- ㉣에는 무더운 여름을 대비한 대청이 있다.
- ㉤은 오름이라 불리는 기생 화산이다.

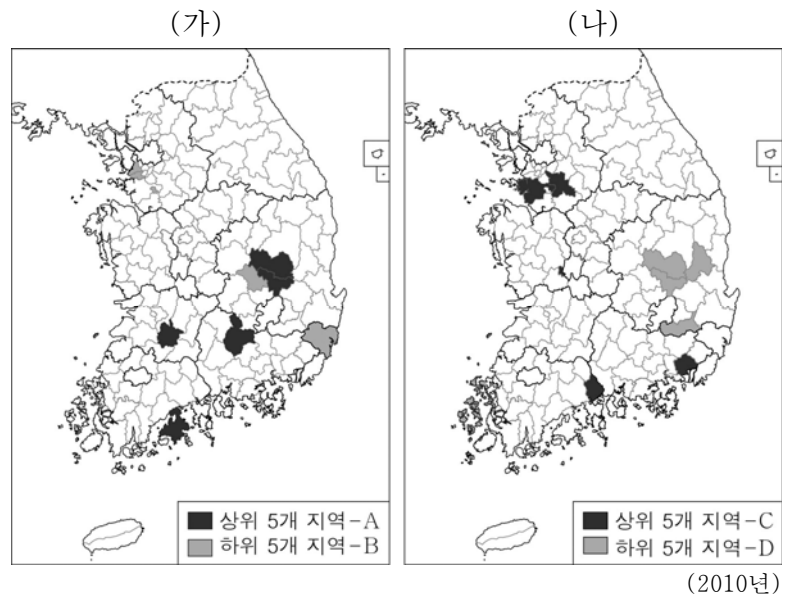
18. 다음 자료의 A~C 에너지 자원에 대한 옳은 설명을 <보기>에서 고른 것은? [3점]



- < 보 기 >
- B의 공급량은 남한이 북한보다 많다.
  - C는 A보다 고갈 가능성이 높다.
  - 남한의 경우 A가 B보다 수송용으로 많이 이용된다.
  - 북한의 경우 C보다 B를 이용한 발전량이 많다.

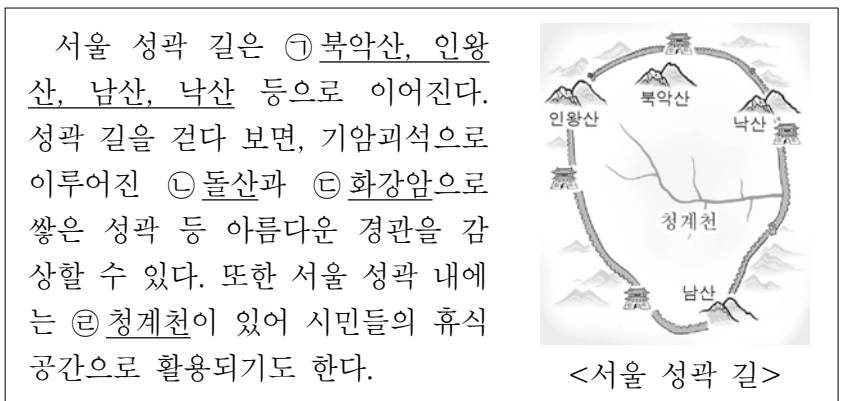
- ㄱ, ㄴ
- ㄱ, ㄷ
- ㄴ, ㄷ
- ㄴ, ㄹ
- ㄷ, ㄹ

19. 지도는 (가), (나) 인구 지표의 상위와 하위 5개 지역을 각각 나타낸 것이다. 이에 대한 설명으로 옳은 것은? (단, (가), (나)는 노년 부양비, 유소년 부양비 중 하나임.) [3점]



- (가)는 유소년 부양비, (나)는 노년 부양비이다.
- A는 B보다 3차 산업 종사자 비율이 높다.
- B는 D보다 외국인 노동자 수가 많다.
- C는 A보다 중위 연령이 높다.
- D는 C보다 청장년층 인구 비중이 높다.

20. 다음 자료의 ㉠~㉤에 대한 옳은 설명을 <보기>에서 고른 것은?



- < 보 기 >
- ㉠은 ㉢의 유역을 구분하는 분수계의 일부이다.
  - ㉡의 사례로 지리산, 덕유산 등을 들 수 있다.
  - ㉢은 마그마의 관입으로 형성되었다.
  - ㉣은 감입 곡류 하천이다.

- ㄱ, ㄴ
- ㄱ, ㄷ
- ㄴ, ㄷ
- ㄴ, ㄹ
- ㄷ, ㄹ

※ 확인 사항  
○ 답안지의 해당란에 필요한 내용을 정확히 기입(표기)했는지 확인하십시오.