

제 4 교시

사회탐구 영역(세계지리)

성명 수험 번호 2

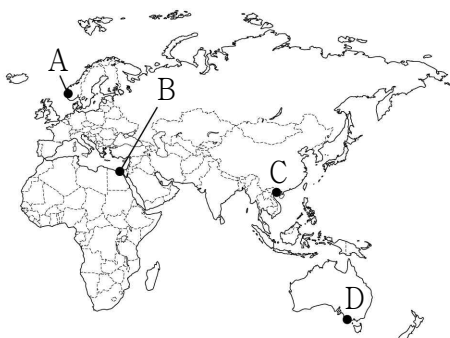
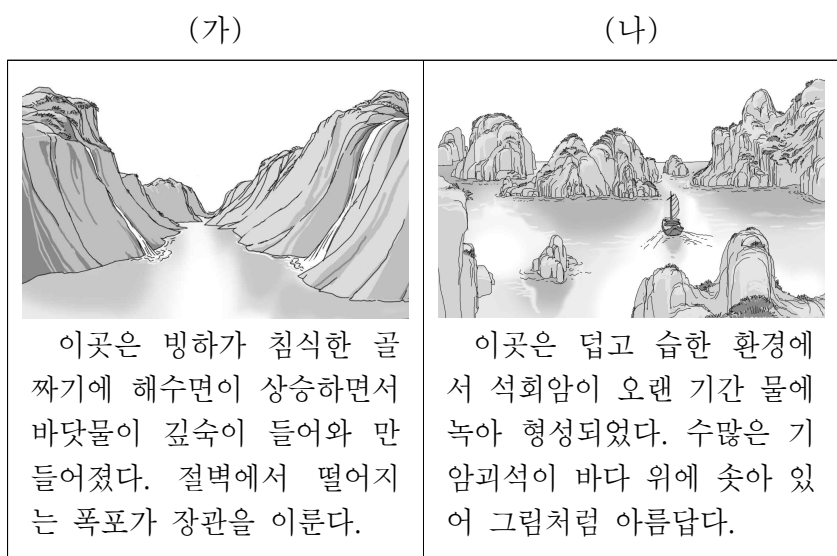
1

1. 다음은 어느 지역을 여행하면서 스케치한 것이다. 이 지역을 지도의 A~E에서 고른 것은?



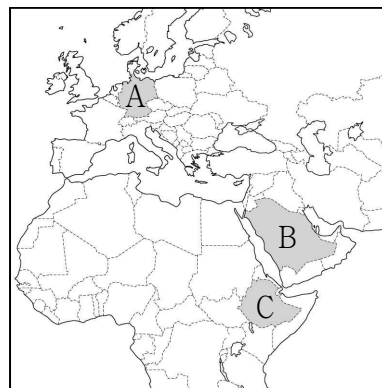
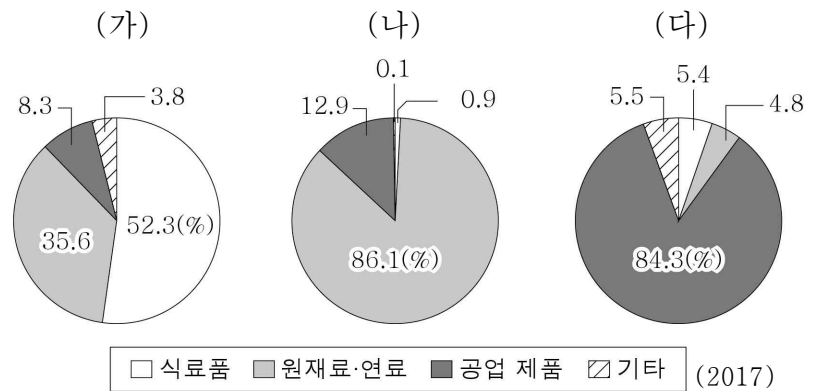
- ① A ② B ③ C ④ D ⑤ E

2. (가), (나) 지역을 지도의 A~D에서 고른 것은? [3점]



- (가) (나)
 ① A B
 ② A C
 ③ B C
 ④ B D
 ⑤ C D

3. 그래프는 세 국가의 품목별 수출액 비율을 나타낸 것이다. (가)~(다) 국가를 지도의 A~C에서 고른 것은?



- (가) (나) (다)
 ① A B C
 ② B A C
 ③ B C A
 ④ C A B
 ⑤ C B A

4. 다음 자료는 세계화에 대한 수행 평가 보고서의 일부이다. 이에 대한 설명으로 옳지 않은 것은? [3점]

청바지를 통해 본 세계화의 명암

○ 청바지 생산의 세계화

기획·디자인 개발(영국)

면직물(베냉산) 염색(이탈리아)

지퍼(일본산) 바느질(튀니지)

○ 세계화가 개발 도상국에 끼친 영향

• 긍정적 영향: _____ (가)

• 부정적 영향: _____ (나)

- ① 청바지 생산 과정에서 국제 분업이 이루어진다.
 ② 영국은 튀니지보다 노동자의 평균 임금이 높다.
 ③ 튀니지는 경영·관리 기능, 영국은 생산 기능을 담당한다.
 ④ (가)에는 '고용 창출'이 들어갈 수 있다.
 ⑤ (나)에는 '선진국에 대한 경제 의존도 심화'가 들어갈 수 있다.

5. (가) 지역의 전통적인 주민 생활로 적절하지 않은 것은?

우리는 드디어 [가]에 도착했다. 이곳 사람들은 대추야자, 석류, 레몬 등을 재배한다. 날씨는 덥고 주변은 온통 모래 천지이다. 간혹 모래가 집을 뒤덮어 버릴 때도 있다. 원래 이곳과 오만 사이에는 육로가 있었으나 모래가 덮치는 바람에 끊기고 말았다. 그래서 지금은 바다로만 통하고 있다.
- 『이븐 바투타 여행기』 -

- ① 오아시스 농업과 관개 농업을 한다.
- ② 주로 흙벽돌을 이용하여 집을 짓는다.
- ③ 양, 낙타 등과 함께 이동 생활을 한다.
- ④ 긴 천으로 온몸을 가리는 옷을 입는다.
- ⑤ 쌀로 만든 국수와 볶음밥을 주식으로 먹는다.

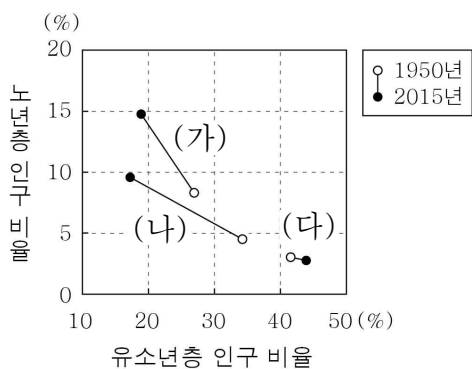
6. (가), (나) 자연재해에 대한 옳은 설명을 <보기>에서 고른 것은? (단, (가), (나)는 지진, 태풍 중 하나임.) [3점]

일본은 2018년을 상징하는 한자로 재난을 뜻하는 ‘재(災)’를 선정하였다. 그만큼 자연재해가 많이 발생했기 때문이다. 6월에는 오사카 일대에 [가]으로 인해 초등학교 담장이 무너져 내려 어린이가 사망하였다. 일본에서는 [가]에 대비한 건물 내진 설계 규정은 있는데, 담장 내진 설계까지는 미처 생각하지 못하였던 것이다. 9월에는 [나]으로 인해 공항 활주로가 물에 잠기고, 강물 수위가 높아져 제방이 무너지는 피해가 발생하였다.

< 보 기 >
 가. (가)는 판의 경계 지역에서 주로 발생한다.
 나. (나)는 여름보다 겨울에 자주 발생한다.
 다. (나)는 강한 바람과 많은 비를 동반한다.
 라. (가)는 기후적 요인, (나)는 지형적 요인으로 발생한다.

- ① 가, 나 ② 가, 다 ③ 나, 다 ④ 나, 라 ⑤ 다, 라

7. 그래프는 세 국가의 연령층별 인구 비율을 나타낸 것이다. 이에 대한 설명으로 옳은 것은? (단, (가)~(다)는 나이지리아, 미국, 중국 중 하나임.) [3점]



- ① 1950년에 (나)는 (가)보다 노년층 인구 비율이 높다.
- ② 2015년에 (가)는 (나)보다 청장년층 인구 비율이 낮다.
- ③ 2015년에 (다)는 (가)보다 합계 출산율이 낮다.
- ④ 1950~2015년에 세 국가 모두 유소년층 인구 비율이 감소하였다.
- ⑤ (가)는 중국, (나)는 나이지리아, (다)는 미국이다.

8. 다음 자료의 ㉠~㉣에 대한 옳은 설명을 <보기>에서 고른 것은? [3점]

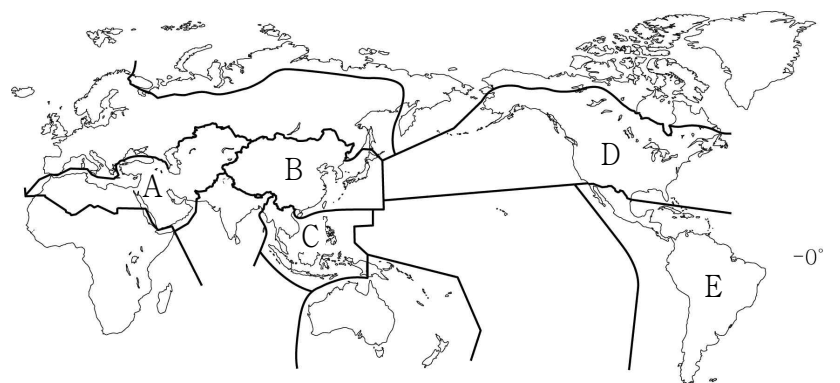
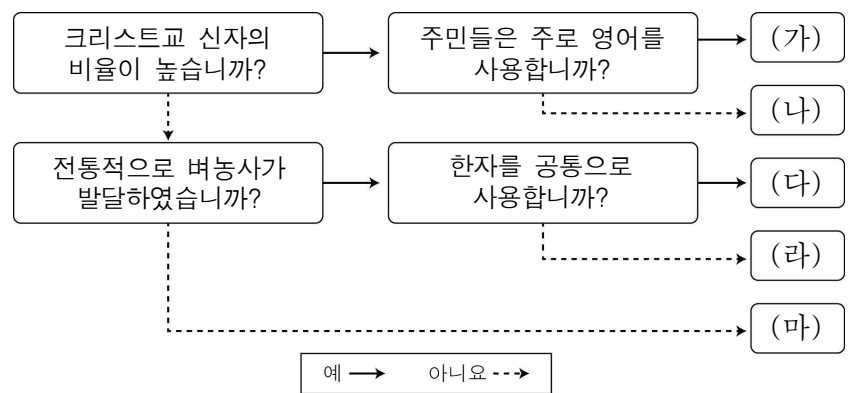
북극해 연안 러시아의 ㉠야말반도에는 순록을 키우는 네네츠인이 산다. 이들은 ㉡계절에 따라 이동을 하는데, 이는 순록의 먹이를 찾기 위해서이다. 이동을 하지 않을 때에는 ㉢야르살레와 같은 마을에 모여 산다. 최근 야말반도 일대에는 천연가스 개발로 인해 유입 인구가 증가하면서 ㉣지역의 변화가 나타나고 있다.

㉠ 순록의 주요 이동 경로
 ㉡ 가스관
 ㉢ 천연가스 매장지

< 보 기 >
 가. ㉠ - 여름철에 지의류, 이끼류 등이 자란다.
 나. ㉡ - 주로 겨울에는 남쪽, 여름에는 북쪽으로 이동한다.
 다. ㉢ - 환기와 통풍에 유리한 개방형 가옥이 많다.
 라. ㉣ - 전체 인구에서 순록 유목민이 차지하는 비율이 늘고 있다.

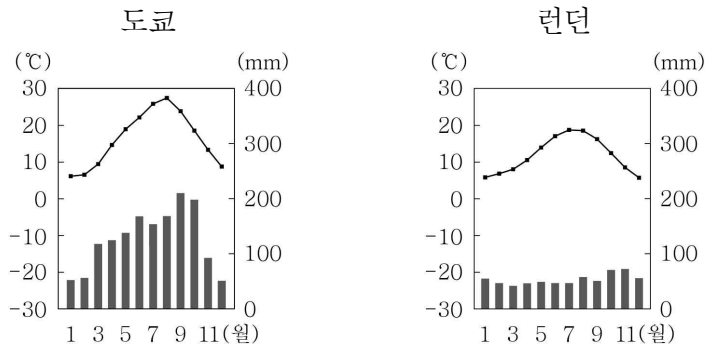
- ① 가, 나 ② 가, 다 ③ 나, 다 ④ 나, 라 ⑤ 다, 라

9. 그림은 주요 문화권을 구분한 것이다. (가)~(마)에 해당하는 문화권과 지도의 A~E가 바르게 연결된 것은? [3점]



- ① (가) - E ② (나) - D ③ (다) - B
- ④ (라) - A ⑤ (마) - C

16. 도쿄와 비교한 런던의 상대적 기후 특징을 <보기>에서 고른 것은?



- < 보 기 >
- ㄱ. 연 강수량이 많다. ㄴ. 기온의 연교차가 작다.
 ㄷ. 7월 평균 기온이 높다. ㄹ. 겨울 강수 집중률이 높다.
- ① ㄱ, ㄴ ② ㄱ, ㄷ ③ ㄴ, ㄷ ④ ㄴ, ㄹ ⑤ ㄷ, ㄹ

17. 다음 글의 ㉠ ~ ㉣에 대한 옳은 설명을 <보기>에서 고른 것은? [3점]

○○항공사는 종교적 신념으로 일반 기내식을 먹기 힘든 고객을 위해 특별 기내식을 제공한다. ㉠ 이슬람교 신자용에는 ㉡ 와/과 술을 사용하지 않고, ㉢ 힌두교 신자용에는 ㉣ 을/를 넣지 않는다. 또, ㉤ 불교 성직자와 채식주의자를 위해서는 별도의 메뉴를 마련해 놓고 있다.

- < 보 기 >
- ㄱ. ㉠ 신자는 메카를 향해 기도한다.
 ㄴ. ㉢ 신자 수는 유럽 문화권이 가장 많다.
 ㄷ. ㉣의 대표적 종교 경관으로 탑과 불상이 있다.
 ㄹ. ㉡과 ㉣에 공통으로 들어갈 식재료는 돼지고기이다.
- ① ㄱ, ㄴ ② ㄱ, ㄷ ③ ㄴ, ㄷ ④ ㄴ, ㄹ ⑤ ㄷ, ㄹ

18. (가), (나)에 들어갈 용어로 가장 적절한 것은?

- 지리적 표시제에 등록된 프랑스 샹파뉴 지역의 샴페인은 (가)의 대표적 사례이다. 이곳은 프랑스에서 연평균 기온이 상대적으로 낮아 신맛이 강한 포도가 재배된다. 이 포도를 이용해 발포성 와인인 샴페인을 생산하여 지역 경쟁력을 갖추게 되었다.
- (나)은 무역을 통한 이익이 생산자에게 돌아갈 수 있도록 유리한 조건을 제공하는 무역 형태이다. 이를 통해 개발 도상국의 농부는 커피, 카카오 등의 상품을 정당한 가격에 판매할 수 있고 경제적으로 자립할 기회를 얻을 수 있다.

- | | | | |
|-------|-------|-------|-------|
| (가) | (나) | (가) | (나) |
| ① 세계화 | 보호 무역 | ② 정보화 | 공정 무역 |
| ③ 정보화 | 자유 무역 | ④ 지역화 | 공정 무역 |
| ⑤ 지역화 | 자유 무역 | | |

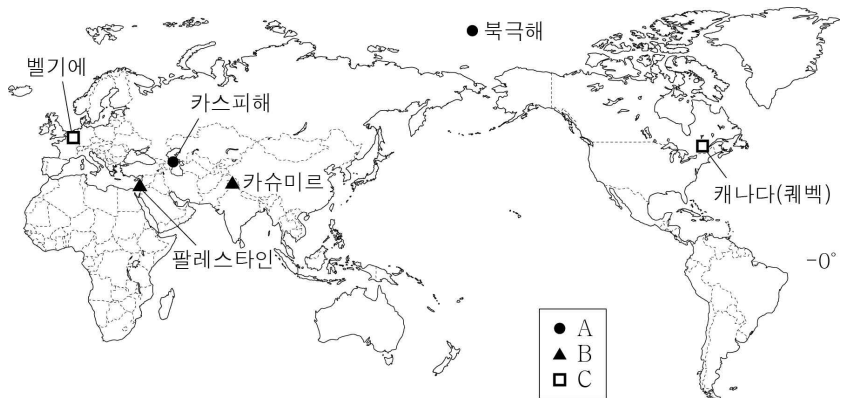
19. 다음 자료는 인구 이동의 사례이다. 이에 대한 옳은 설명을 <보기>에서 고른 것은? (단, (가), (나)는 경제적 이동, 정치적 이동 중 하나임.) [3점]

- (가)의 사례
 미국의 실리콘밸리는 'IC' 위에 만들어졌다는 말이 있다. 여기서 'I'는 인도[India], 'C'는 중국[China]을 나타내는데, 그만큼 ㉠ 인도와 중국 출신의 기술자가 많다는 것을 의미한다. 이들은 특유의 끈기와 열정으로 실리콘밸리에서 실력을 인정받고 있다.
- (나)의 사례
 요르단으로 이주한 ㉡ 시리아 난민이 60만 명을 넘어섰다. 그 중 약 4만 명은 시리아 국경에 인접한 '아즈락 난민 캠프'에서 지내고 있다. 난민 캠프 내 질서는 비교적 잘 유지되고 있지만, 실업난이 심각하여 난민들은 지원금에 의존하여 하루하루를 버티고 있는 상황이다.

- < 보 기 >
- ㄱ. (가)는 경제적 이동이다.
 ㄴ. (나)는 (가)보다 세계 총이주자 수가 많다.
 ㄷ. ㉡은 내전으로 인해 비자발적으로 이동하였다.
 ㄹ. ㉡은 ㉠보다 평균 수입이 높다.
- ① ㄱ, ㄴ ② ㄱ, ㄷ ③ ㄴ, ㄷ ④ ㄴ, ㄹ ⑤ ㄷ, ㄹ

20. (가), (나)와 같은 분쟁이 있는 지역을 지도의 A~C에서 고른 것은? [3점]

- (가) 종교가 다른 국가 또는 집단 간의 영토를 확보하기 위한 분쟁
 (나) 자원이 매장된 지역을 확보하기 위한 주변 국가 간의 외교 분쟁



- | | | | |
|-----|-----|-----|-----|
| (가) | (나) | (가) | (나) |
| ① A | B | ② A | C |
| ③ B | A | ④ B | C |
| ⑤ C | A | | |

※ 확인 사항
 ○ 답안지의 해당란에 필요한 내용을 정확히 기입(표기)했는지 확인하십시오.