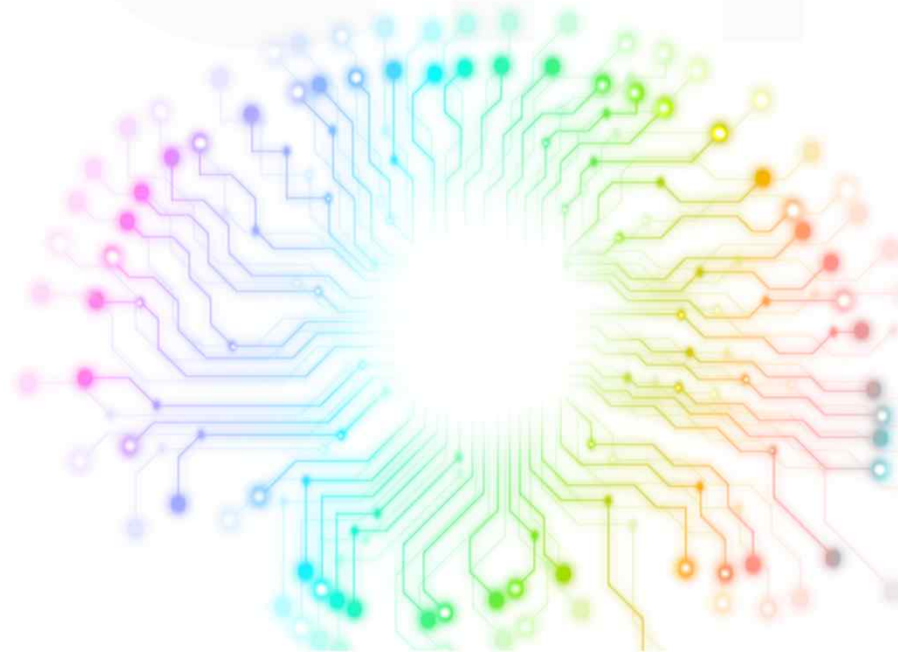


인공지능

DANCHOQ

이용가이드



1 중학 단추 시작하기

1. 회원가입 및 학년설정
2. 진단평가

2 중학 단추 사용하기

1. AI문제추천
2. AI강좌추천
3. 시험지만들기
4. 학습현황

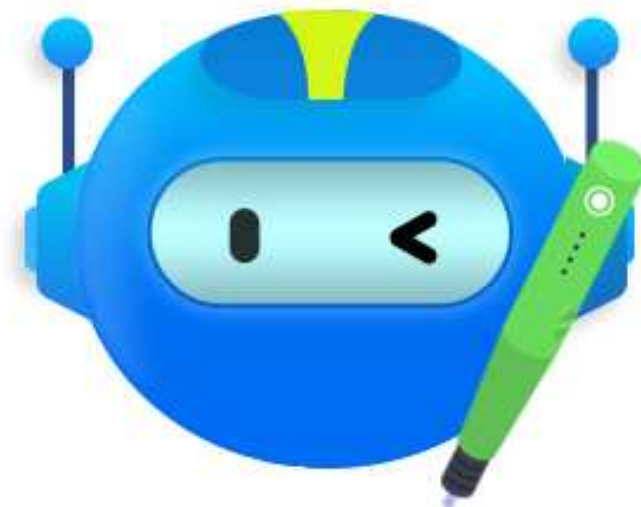
3 학부모용 단추

1. 학부모 모드 접근하기
2. 자녀 시험지만들기
3. 자녀 시험지확인

4 중학 챗봇 사용하기

1. 챗봇소개
2. 챗봇 레이아웃
3. 사용법
4. 문제검색
 - 4.1 문제검색 - 사진
 - 4.2 문제검색 - 교재명
5. 선생님 추천
6. 강좌 추천
7. 메시지모드 및 진입모드
8. 연계콘텐츠
9. FAQ
10. 일상대화

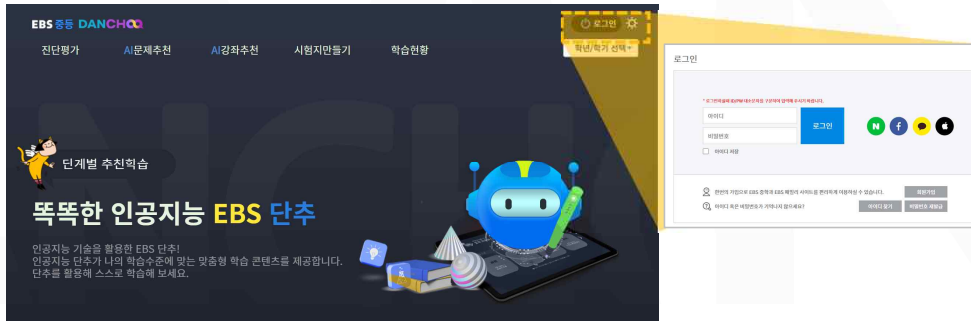
1 중학 단추 시작하기



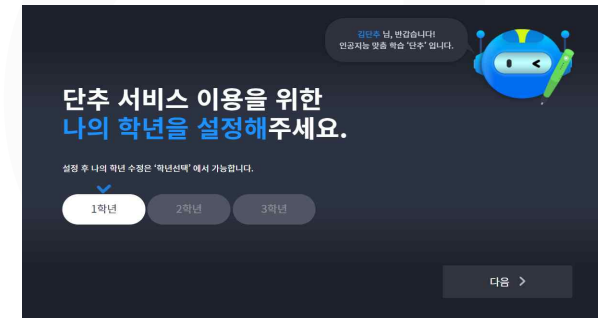
중학 단추 시작하기

1. 회원가입 및 학년설정

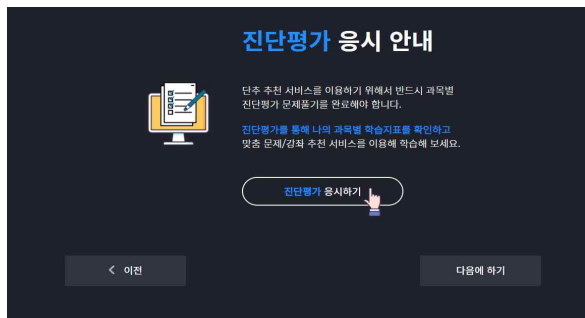
- 단추 서비스를 이용하기 위해서 EBS 회원 로그인 이 필요합니다.
- EBS 단추 중학 사이트로 접속하여 스마트한 인공지능 맞춤학습을 시작해볼까요?



1. 화면 상단 로그인 버튼을 누르고, 로그인합니다.
※ 회원 아이디가 없을 경우 회원가입부터 진행해주세요.



2. 첫 로그인 후 연결되는 학년설정 페이지에서 나의 학년을 선택한 후 다음 버튼을 클릭 합니다.



3. 진단평가를 바로 응시하고 싶은 경우 '진단평가 응시하기' 버튼을, 다음에 하고 싶은 경우 '다음에 하기' 버튼을 클릭하시면 됩니다.



4. 학년을 변경하고 싶을 경우, 우측 상단의 학년선택 메뉴를 통해 변경 가능합니다.

2. 진단평가 과목선택

- 과목별 학습 이해도를 측정하기 위해 진단평가를 제공합니다.
- 진단평가를 응시하여 단원별 학습 이해도를 체크하고 나에게 맞는 문제를 추천 받아 보세요.

진단평가

나의 과목별 학습 이해도를 확인해 보세요.

진단평가는 과목 단원/개념에 대한 학습의 이해 여부를 측정합니다. 또한 자신의 학습 수준 단계를 빠르게 확인해 교육적인 맞춤 추천학습을 위한 검사로 활용에 주세요. 학습단계에 대한 정량적 성적 추천 평가가 아닙니다.

진단평가 시험범위 선택

2학년 1학기

국어 수학 영어 사회·역사 과학

진단평가 시험정보

시험장형	중·1 국어 진단평가 C	
문제	35문제	객관식 30문제
범위	듣기 읽기 쓰기 말기	2학년 1학기 전 범위
예상소요시간	60분	60분 이후 진단평가 계속 진행 가능
응시가능과수	4회	총 4개 유형 시험지 제공

문제풀기

진단평가 시험지는 응시할 시, 학습세부 300장은 무제한으로 사용할 수 있습니다. 단, 하루에 과목별 최대 응시건 진단평가 시험지에 1개씩만 응시할 수 있습니다.

EBS 중학 DANCHO 진단평가 시험지

00분 03초

7. 회의소의 주장을 알맞은 것만?
① 여자들은 집안일 같 통배야 한다.
② 나라가 위험할 때는 큰 강에만 있어야 한다.
③ 불행 특수를 베풀 일들은 하지 않아야 한다.
④ 시냇물처럼 여자들은 귀를 온통에 감싸야 한다.
⑤ 시냇물은 집안일 통배는 데 온 힘을 다해야 한다.

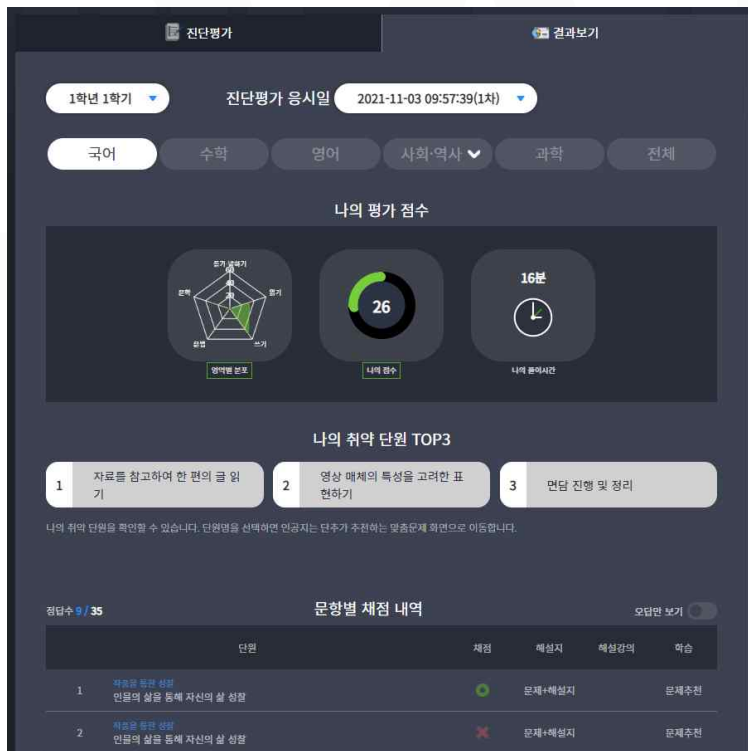
채점하기

2. 답안을 체크 후 채점하기 버튼을 클릭하면 응시가 완료됩니다.

1. 응시하기 버튼을 클릭하면 시험지 화면이 나타납니다. 이미 응시한 과목의 경우 다시풀기 버튼을 클릭하면 다른 유형의 시험지로 응시가 가능합니다.

2. 진단평가 결과보기

- 진단평가 결과보기를 통해 내가 응시한 시험지의 결과를 확인할 수 있습니다.
- 나의 취약 단원을 확인하고 문제추천을 받아 실력을 향상시켜 보세요.

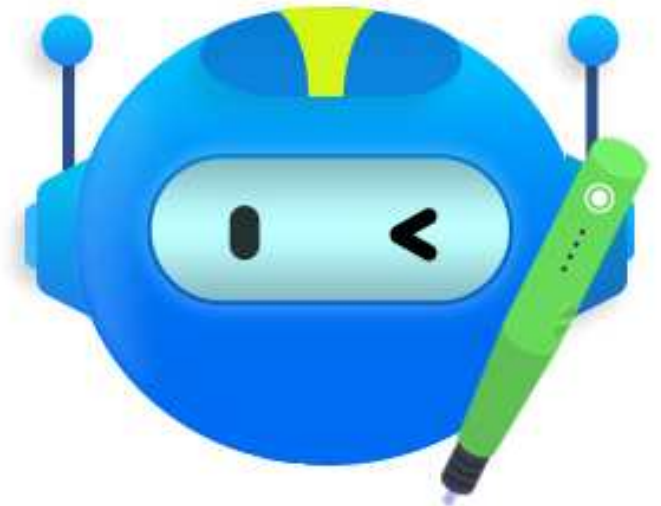


1. 과목별 세부적인 평가점수를 확인할 수 있습니다.
나의 취약단원을 클릭하면 해당 단원에 대한 문제추천 페이지로 이동됩니다.



2. 진단평가를 응시한 전체 현황을 확인할 수 있습니다.
시험지 타입별 나의 점수와 전체 평균을 확인할 수 있으며, 풀이하지 않은 과목에 대해서는 도표가 나타나지 않습니다.

2 중학 단추 사용하기



1. AI문제추천

- 응시한 진단평가의 결과를 바탕으로 맞춤형 문제를 추천해 줍니다.
- 문제추천을 통해 많은 문제를 풀이 할수록 나에게 더욱 꼭 맞는 문제를 추천 받을 수 있습니다.



AI문제추천

김단추님은 현재 **비추천 단계**입니다.

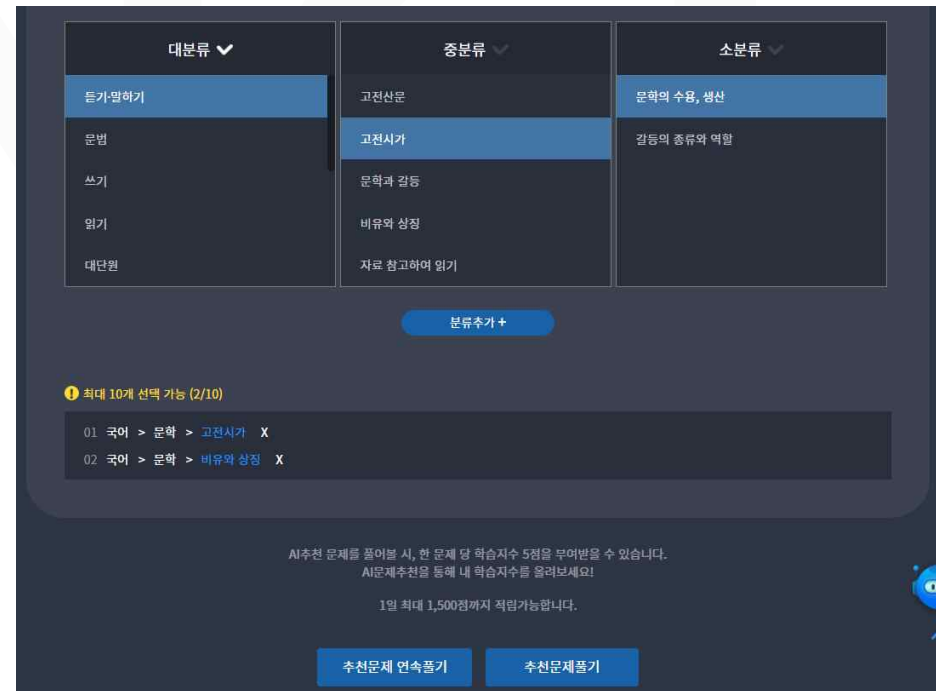
아직 진단평가를 풀이한 이력이 없군요! 진단평가를 응시하면 나의 학습수준에 맞는 문제가 추천됩니다.

비추천 단계 → 진단평가 결과추천 → 종합추천 → 심화 추천

국어 | **수학** | 영어 | 사회·역사 | 과학

내가 부족한 단원 TOP 5		최근 학습한 단원 TOP 5			
1	유리함수와 무리함수	정답률 34%	1	유리함수와 무리함수	정답률 34%
2	도형의 이동	정답률 42%	2	도형의 이동	정답률 42%
3	나머지 정리	정답률 45%	3	나머지 정리	정답률 45%
4	수학적 귀납법	정답률 52%	4	수학적 귀납법	정답률 52%
5	수열	정답률 54%	5	수열	정답률 54%

단원명을 선택하면, 해당 단원의 문제추천 서비스를 바로 이용할 수 있습니다.



대분류 ▾ | 중분류 ▾ | 소분류 ▾

듣기·말하기	고전산문	문학의 수용, 생산
문법	고전시가	감동의 종류와 역할
쓰기	문학과 갈등	
읽기	비유와 상징	
대단원	자료 참고하여 읽기	

분류추가 +

① 최대 10개 선택 가능 (2/10)

- 01 국어 > 문학 > 고전시가 X
- 02 국어 > 문학 > 비유와 상징 X

AI추천 문제를 풀이할 시, 한 문제 당 학습지수 5점을 부여받을 수 있습니다. AI문제추천을 통해 내 학습지수를 올려보세요!
1일 최대 1,500점까지 적립가능합니다.

추천문제 연속풀기 | 추천문제풀기

1. 과목별 내가 부족한 단원과 최근 학습한 단원을 정답률과 함께 확인 가능하며 클릭 시, 해당 단원에 대한 문제추천을 받을 수 있습니다.

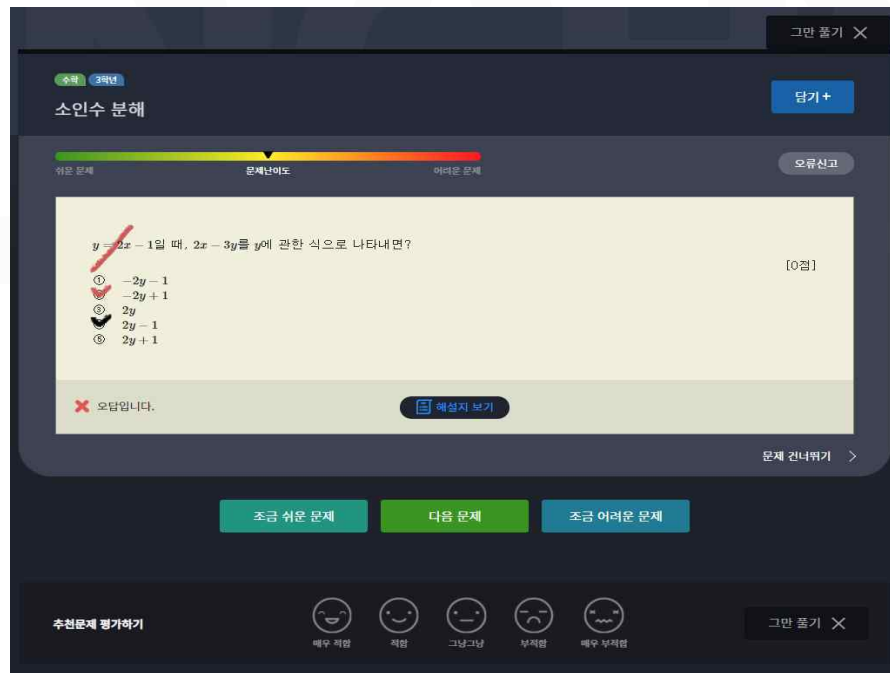
2. 과목의 대분류/중분류/소분류를 선택하여 해당 분류에 대한 문제추천을 받을 수 있습니다.

- 추천문제 연속풀기 : 정오답 확인 없이 해당 분류에 대한 문제를 연속으로 풀 수 있습니다.
- 추천문제풀기 : 한 문제 씩 정오답을 확인하며 문제풀이가 가능합니다.

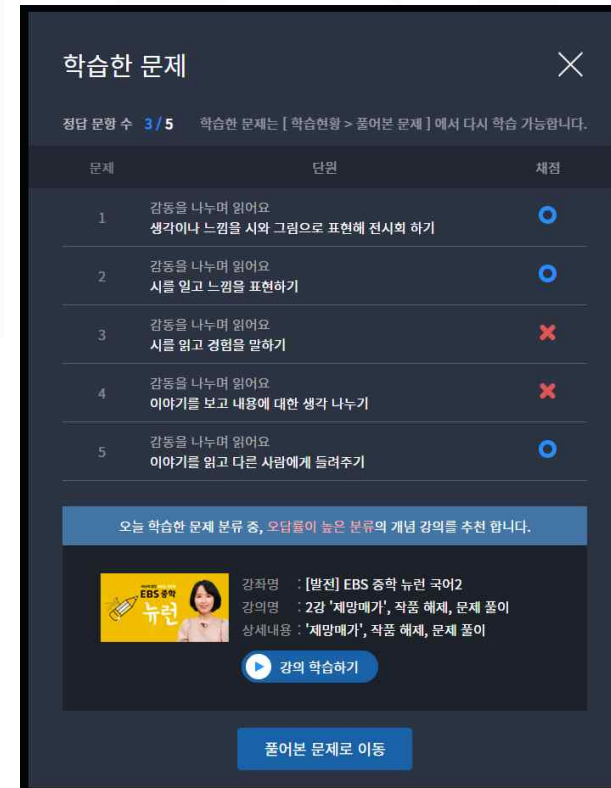
중학 단추 사용하기

1. AI문제추천

- 나에게 적합한 문제를 풀어보고 정답과 해설을 확인 할 수 있습니다.
- 오답률이 높은 문제에 대한 강의를 시청하여 실력을 향상시켜 보세요.



1. 추천 받은 문제를 풀고 정답 확인 후, 내가 원하는 난이도의 문제를 선택하여 다음 문제를 추천 받을 수 있습니다.
답기 버튼을 클릭하면, '학습현황-답은문제'에서 문제를 확인할 수 있습니다.



2. 그만 풀기 버튼을 클릭하면, 풀이한 문제 전체 현황이 나타납니다.
강의 학습하기 버튼을 클릭하면, 오답률이 높은 분류의 강의를 시청할 수 있습니다.

2. AI강좌추천

- 나의 학습 데이터를 분석하여 나에게 적합한 강좌를 순위별로 추천 받을 수 있습니다.
- 추천 강좌를 수강하여 빠르고 효율적인 학습을 해보세요.

AI강좌추천

인공지능 단추가 추천하는 맞춤강좌로 학습해 보세요.
과목별 나에게 적합한 강좌를 추천합니다. 추천 강좌로 학습해 보세요.

국어 수학 영어 사회·역사 과학

1순위 83% 매칭률

60% 학습진척 70% 학습수준 90% 관심도 80% 중요도 40% 반복도

2순위 83% 매칭률

60% 학습진척 70% 학습수준 90% 관심도 80% 중요도 40% 반복도

1. 추천 강좌를 클릭 하면 해당 강좌의 상세 페이지로 이동합니다.

요즘 HOT한 강의

주간 인기강좌 TOP 5

1. 만점왕 국어 개념 잡기
2. [2주 라이브 특강] 중3-국어
3. 독해가 사회를 만날 때 2
4. 국어 맞춤법 특강
5. 뉴런 국어3(개념편)

리얼 후기

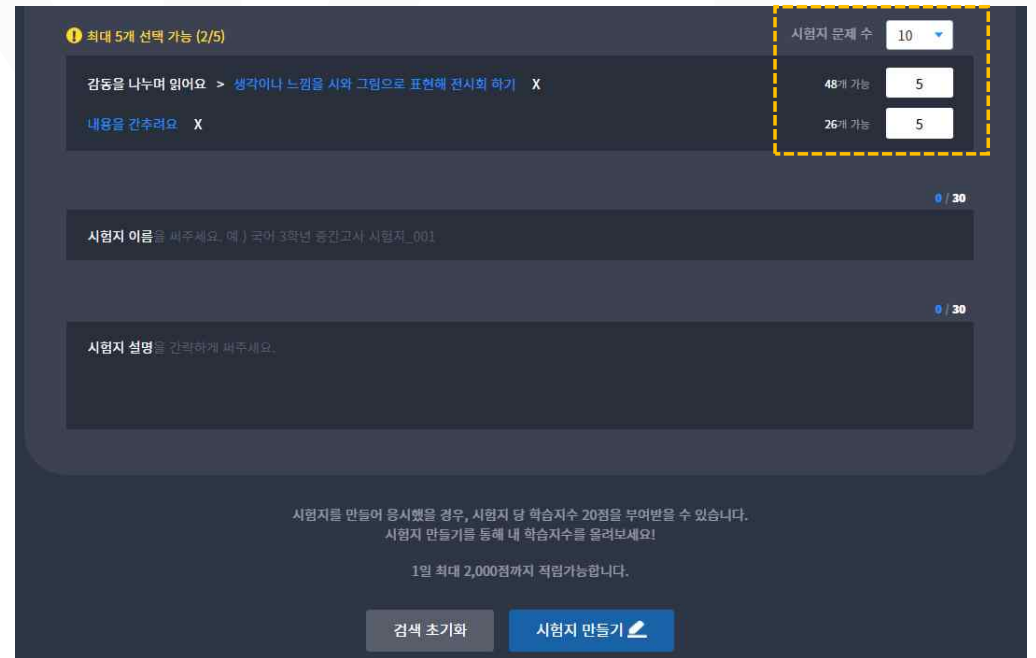
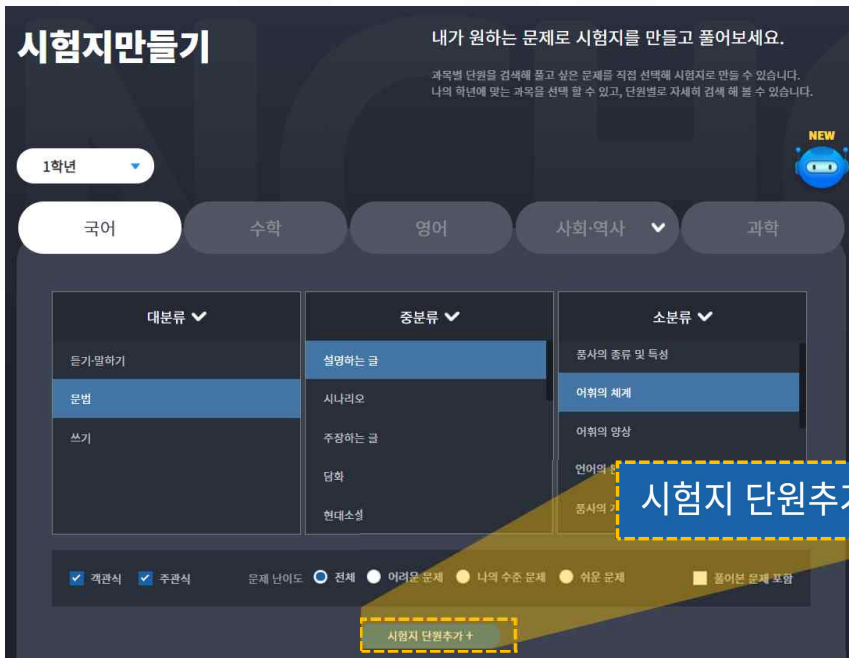
주간 수강후기 TOP 5

1. 뉴런 국어3(실전편)
2. 중학 국어 개념 잡기
3. 독해가 사회를 만날 때 2
4. 국어 맞춤법 특강
5. [2주 라이브 특강] 중3-국어

2. 인기강좌와 수강후기가 많은 강좌를 매주 업데이트 된 순위로 확인할 수 있습니다.

3. 시험지만들기

- 내가 원하는 분류를 선택하여 시험지를 만들 수 있습니다.
- 만들어진 시험지는 '학습현황 - 나의 시험지' 를 통해 응시 할 수 있습니다.

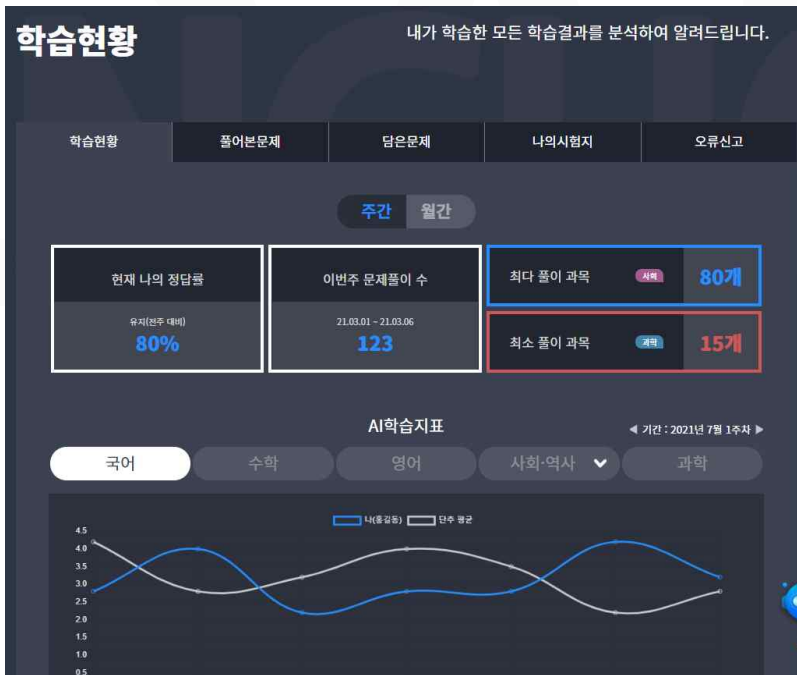


1. 원하는 과목의 분류를 선택한 후 '시험지 단원추가+' 버튼을 클릭합니다.

2. 시험지의 총 문제 수를 설정한 후, 분류 별 배정할 문제 수를 입력합니다.
3. 시험지 이름과 설명을 작성한 후 '시험지만들기' 버튼을 클릭하면 내가 배정한 문제 수만큼 자동으로 시험지가 생성됩니다.

4. 학습현황

- 단추에서 학습한 나의 모든 현황을 세밀하게 분석하여 그 결과를 확인 할 수 있습니다.
- 같은 학년 친구들의 단추 평균도 확인 할 수 있어요.



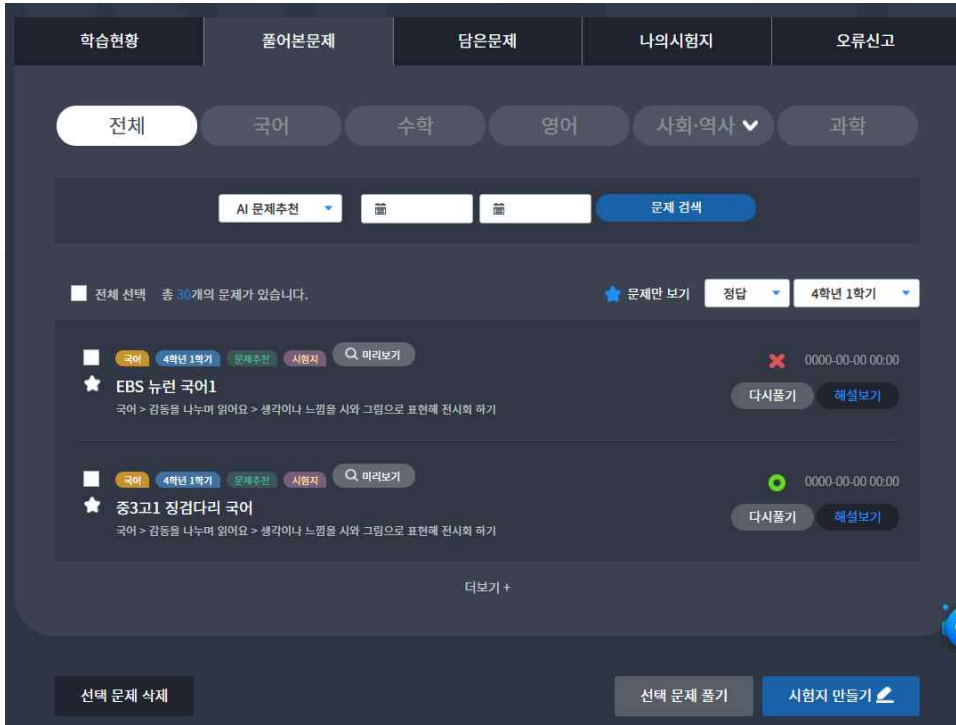
1. 주간/월간 별 나의 문제풀이 정답률, 풀이 수, 최다 풀이 과목, 최소 풀이 과목을 확인할 수 있습니다.



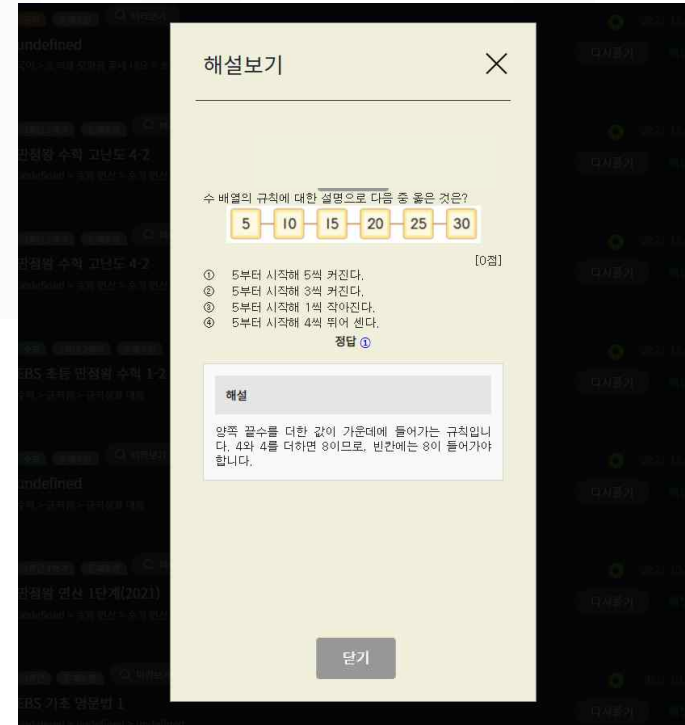
2. 과목별 전체 학습현황, 문제풀이 시간, 단원별 수준 분석의 결과를 확인할 수 있습니다.

4. 학습현황 – 풀어본문제, 담은문제

- AI문제추천을 통해 풀어본문제와 담은문제를 다시 확인 할 수 있습니다.
- 추천문제를 복습해보고 나만의 시험지도 만들어 보아요.



1. 다시풀기 버튼을 클릭하면, 해당 문제의 풀이화면으로 이동합니다.
2. 원하는 문제들을 하얀 박스에 체크 선택 후, 시험지만들기를 클릭하면 나의시험지에서 응시 가능합니다.



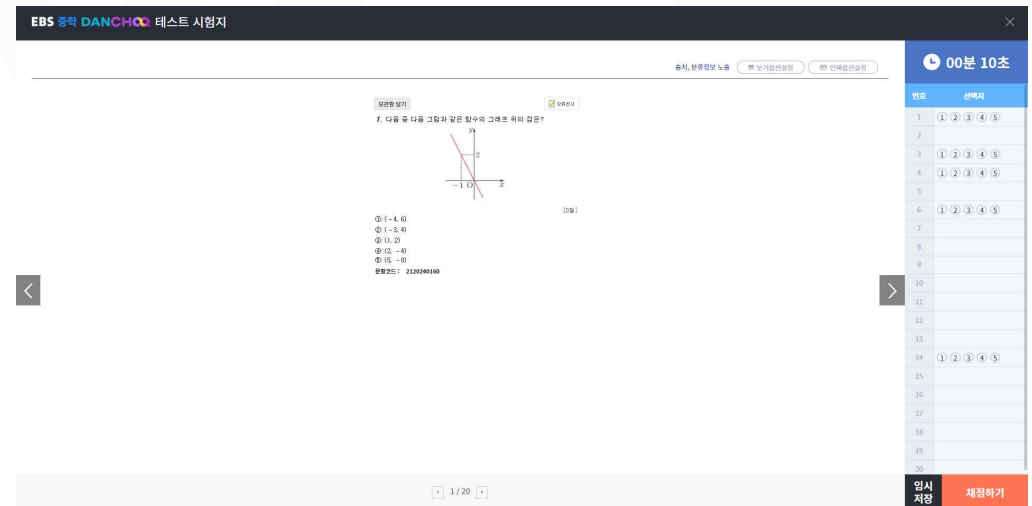
3. 해설보기 버튼을 클릭하면, 문제와 해설을 미리보기 화면으로 볼 수 있습니다.

4. 학습현황 - 나의시험지

- 내가 만든 시험지, 부모님이 만들어 주신 시험지를 풀어보고 채점할 수 있습니다.
- 응시한 시험지의 오답노트와 해설강의를 통해 시험에 완벽대비 해보세요.



1. 시험지만들기를 클릭하여 생성된 시험지 목록을 확인할 수 있으며, 시험지 풀기 버튼을 누르면 시험지 응시가 가능합니다.



2. 답안을 체크 후 채점하기 버튼을 클릭하면 시험 응시가 완료됩니다. 응시 완료된 시험지는 오답노트와 해설강의를 확인할 수 있습니다.

4. 학습현황 - 오류신고

- 문제풀이 시 오류사항 관련 신고를 할 수 있습니다.
- 신고한 오류에 대해서는 관리자가 확인하여 답변 후 조치해 드립니다.

오류신고

잘못되거나 오류가 있는 문제에 대해 사용자 의견을 접수합니다. 신고하신 문항의 의견을 정확히 수령하여, 보다 정확하고 신뢰성 있는 서비스를 제공하도록 최선을 다하겠습니다.

제목 * 0 / 30
예) 중 5.0급 단원평가 국어 01번문제 오류

오류유형 *
오류유형을 선택하세요

오류내용 *
오류내용을 자세히 써주세요.

첨부파일
선택된 파일이 없음 파일선택
첨부가능 확장자명 : jpg, gif, png (최대 2MB)

취소 신고

1. 문제 상단에 '오류신고' 버튼을 클릭하면 오류에 대한 내용을 작성할 수 있습니다.

학습현황 나의 오류신고 목록

단추가제공하는 서비스에서 오류가 있으면 오류신고에 자세한 내용을 신고해주세요.

단원	답변상태	교재명	제목	오류유형	등록일
1	답변대기	어휘가 독해다! 초등 국어 어휘 실력	오타가 있어요	해설지	0000-00-00
1	답변완료	어휘가 독해다! 초등 국어 어휘 실력	오타가 있어요	해설지	0000-00-00

2. 학습현황의 오류신고 탭을 통해 내가 신고한 오류 내역을 확인할 수 있습니다.

학습현황 풀이본문제 답은문제 나의시험지 나의 오류신고

교재명 어휘가 독해다! 초등 국어 어휘 실력 해설지

제목 답변완료 오류신고 합니다.

등록일 0000-00-00 00:00

첨부파일 0000.jpg

37쪽 3번 문항 문제 오타 신고합니다.

교재명 어휘가 독해다! 초등 국어 어휘 실력 해설지

제목 답변완료 오류신고 합니다.

등록일 0000-00-00 00:00

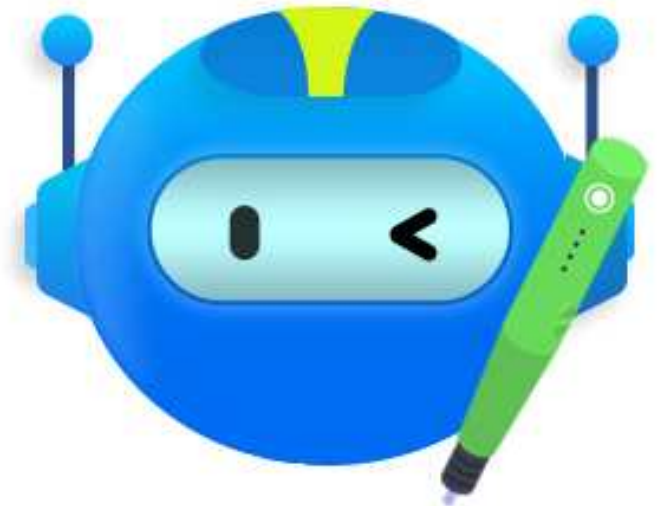
작성지 권역지

안녕하세요 EBS담당자입니다. 문의주시면 최선을 다하겠습니다.

이전 게시물 시 오류 목록 다음 게시물

3. 오류신고 제목을 클릭하면, 신고한 오류에 대한 답변을 확인할 수 있습니다.

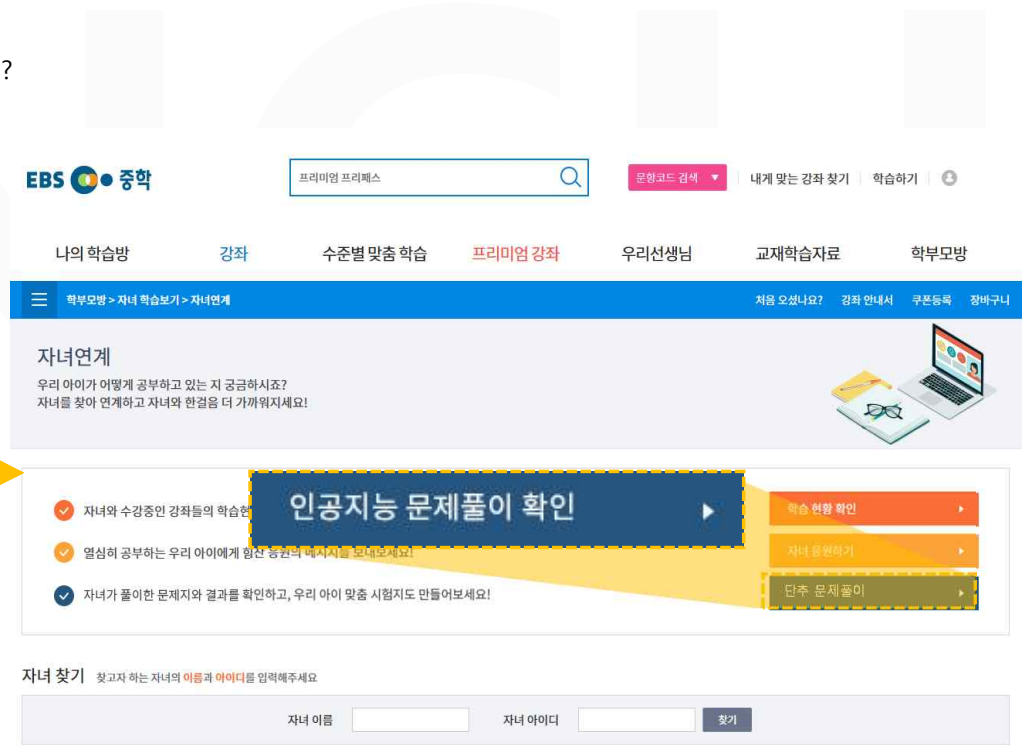
3 학부모용 단추



학부모용 단추

1. 학부모 모드 접근하기

- 학부모 모드용 단추페이지를 별도 제공합니다.
- EBS 중학 사이트에서 학부모 계정으로 로그인하여 자녀를 위한 맞춤학습을 시작해볼까요?

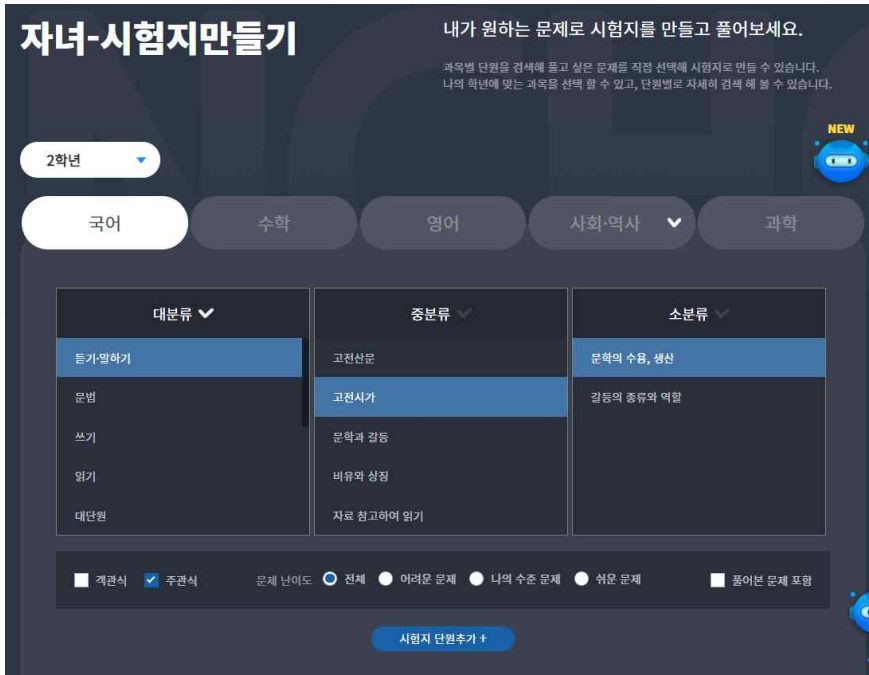


1. 학부모 계정으로 로그인 후, 학부모방 > 자녀 학습보기 메뉴를 클릭합니다.

2. 단추 문제풀이 버튼을 클릭하면 학부모용 단추 페이지가 호출됩니다.

2. 자녀 시험지만들기

- 나의 자녀에게 시험지를 직접 만들어 줄 수 있습니다.
- 문제를 확인하여 자녀에게 적합한 문제를 선정하고 학습할 수 있도록 해 보세요.



3. 자녀 시험지확인

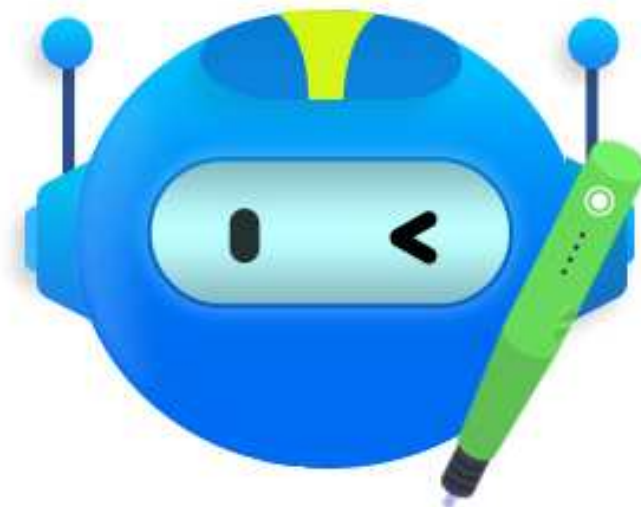
- 자녀의 시험지 풀이 결과를 확인할 수 있습니다.
- 자녀가 응시한 시험지의 오답과 해설강의를 확인하여 학습에 도움을 주세요.



2. 오답노트 클릭 시, 자녀가 틀린 문제와 이에 대한 해설 및 강의를 확인할 수 있습니다.

1. 현재 자녀에게 준 시험지가 미응시 상태라면 '시험지 보기'버튼이, 시험지를 응시한 상태라면 '오답노트' 버튼이 노출됩니다.

4 중학 챗봇 사용하기

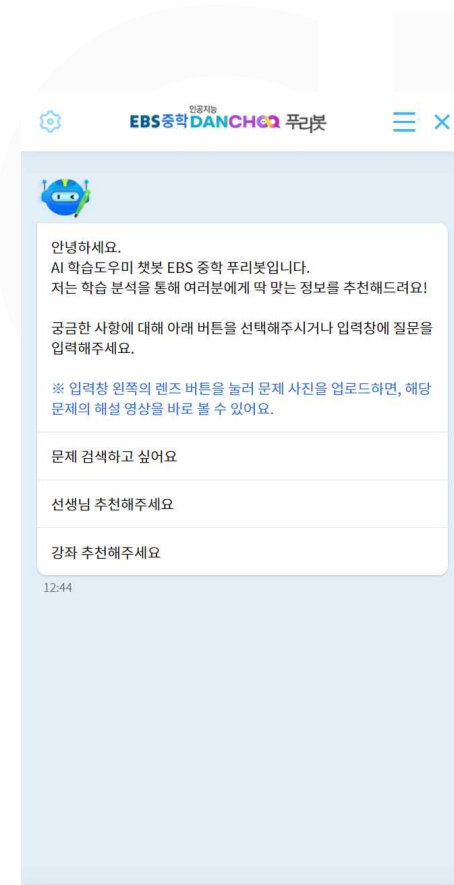
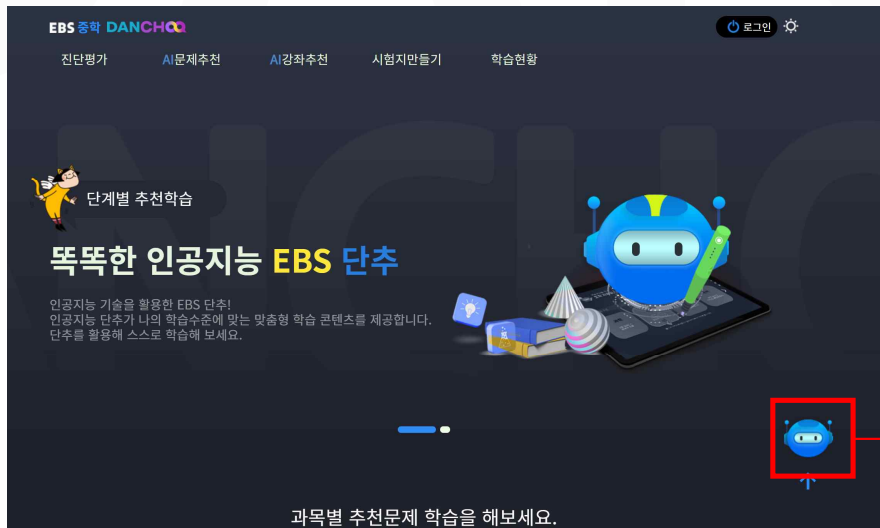


1. 챗봇 소개

EBS 중학 챗봇은 사이트 우측 하단의 아이콘을 클릭하여 사용할 수 있습니다.

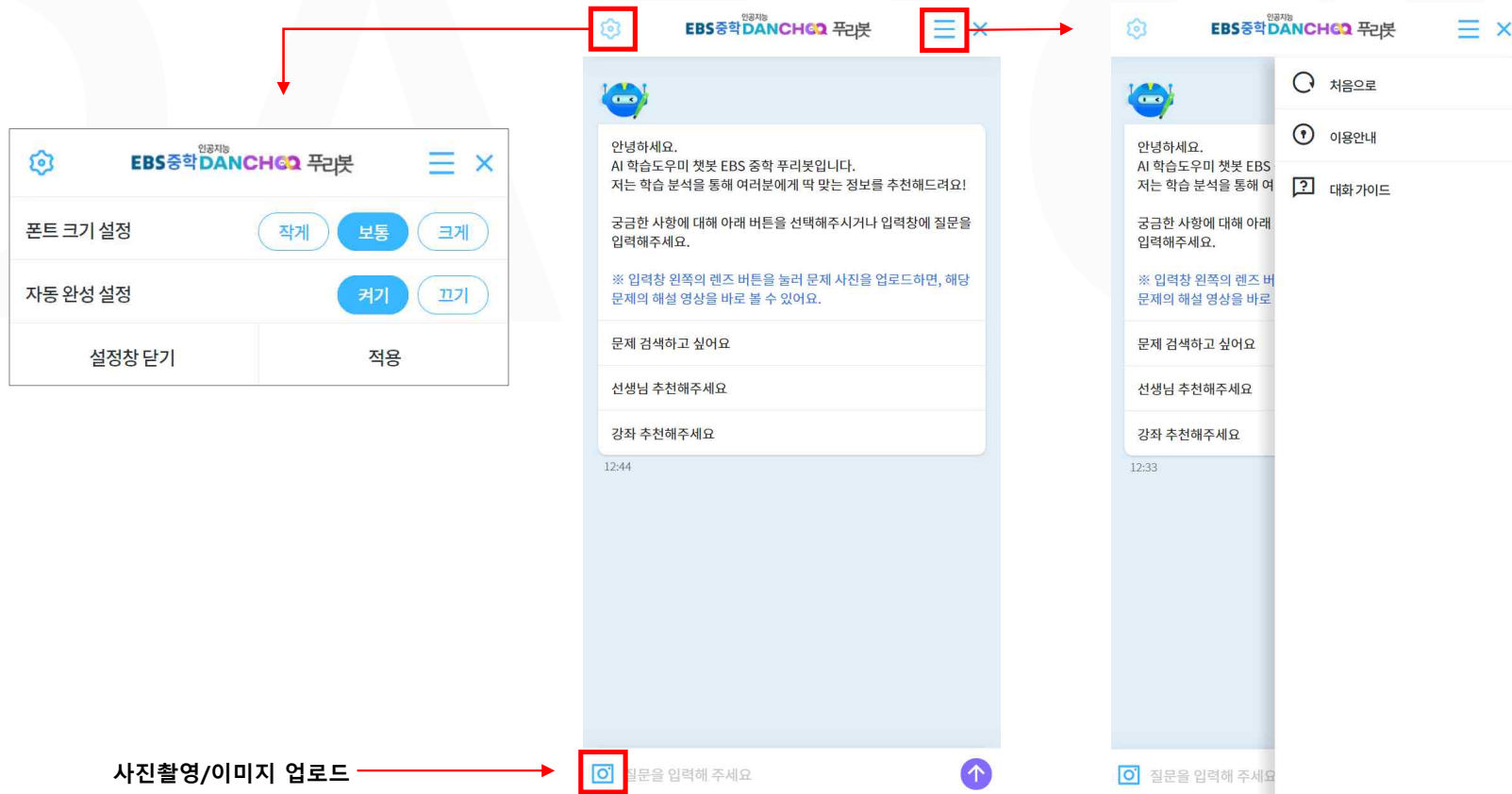
EBS 중학 푸리봇은 여러 기능을 통해 학생들을 도와드릴 수 있습니다.

- 1. 사진과 교재명으로 문제를 검색할 수 있어요.
- 2. 선생님과 강좌를 추천해드릴 수 있어요.
- 3. 회원정보, 강좌이용방법, 동영상서비스, 다운로드, 교재, 단추문제지오류에 대해 답변해드릴 수 있어요.
- 4. EBS의 '역사가 술술', '3분클라쓰' 강의 콘텐츠를 안내해드릴 수 있어요.
- 5. 날씨 정보, 인기도서 정보를 알려드릴 수 있어요.



2. 챗봇 레이아웃

챗봇 화면 우측 상단에는 설정 버튼, 좌측 상단에는 킷메뉴 버튼이 있습니다. 입력창의 왼쪽에는 이미지 파일을 업로드하는 렌즈 모양 버튼이 있습니다.



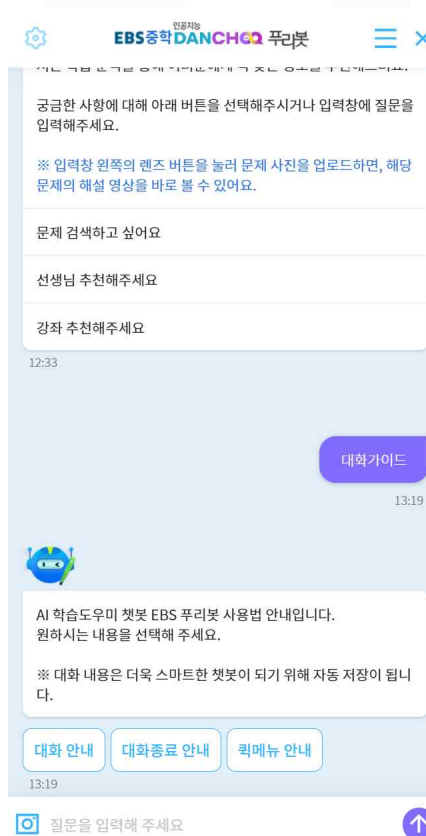
3. 사용법

퀵메뉴의 대화 가이드 메뉴를 통해 사용법, 대화 안내, 대화종료 안내, 퀵메뉴 안내를 제공합니다. 또한 퀵메뉴의 이용안내 메뉴를 통해 챗봇 이용가이드를 제공합니다.

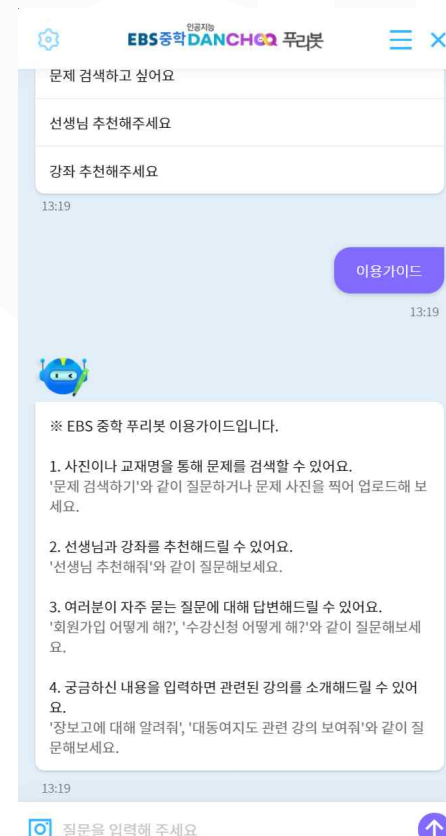
1 퀵메뉴의 대화가이드와 이용안내



2 대화가이드 응답



3 이용안내 응답



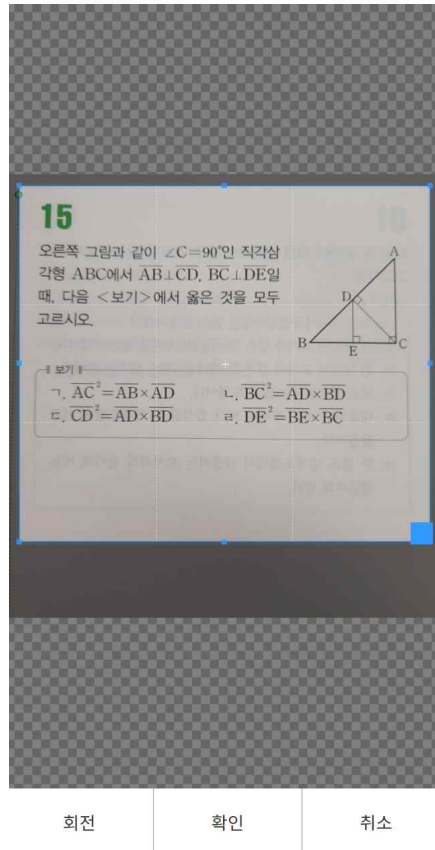
4. 문제검색 - 사진

챗봇 화면을 켜 후, 입력창 왼쪽의 렌즈 모양 버튼을 통해 문제 사진을 업로드하면 해당 문제의 해설을 제공 합니다.

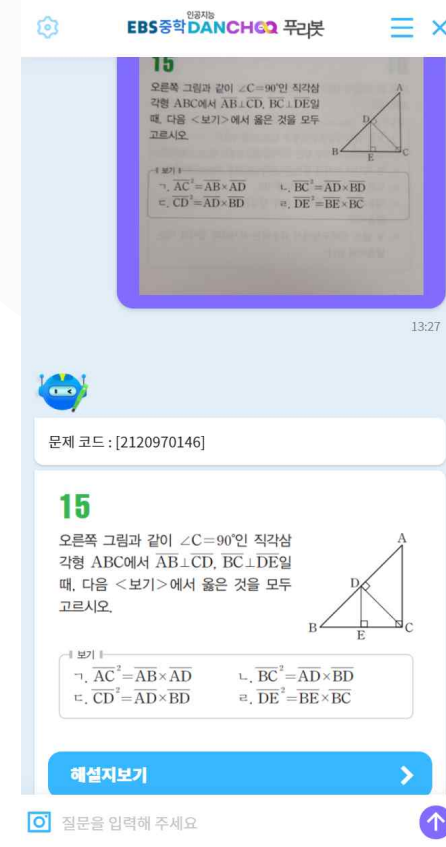
1 입력창 왼쪽의 렌즈 버튼 선택



2 사진 업로드



3 해당 문제의 해설 제공



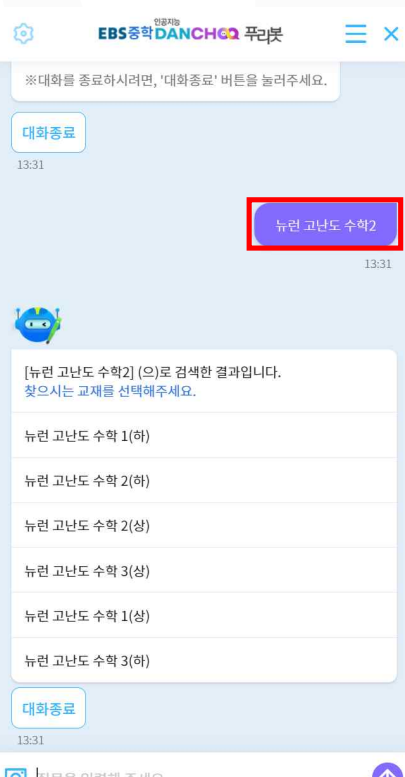
4. 문제검색 - 교재용

문제 검색 응답에서 '교재명으로 검색' 버튼을 누른 후 교재명 입력시, 문제 검색 기능을 제공합니다.

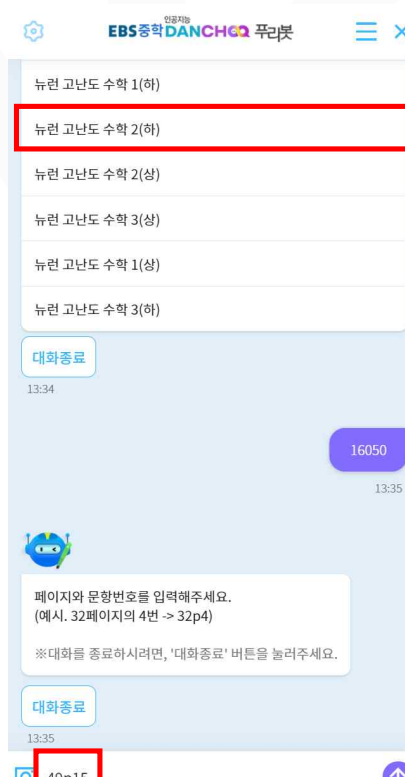
1 '문제 검색하고 싶어요'와 같이 입력 후 '교재명으로 검색' 버튼 선택



2 문제 검색을 원하는 교재명 입력



3 문제 검색을 원하는 교재 선택 후 페이지번호와 문제번호 입력

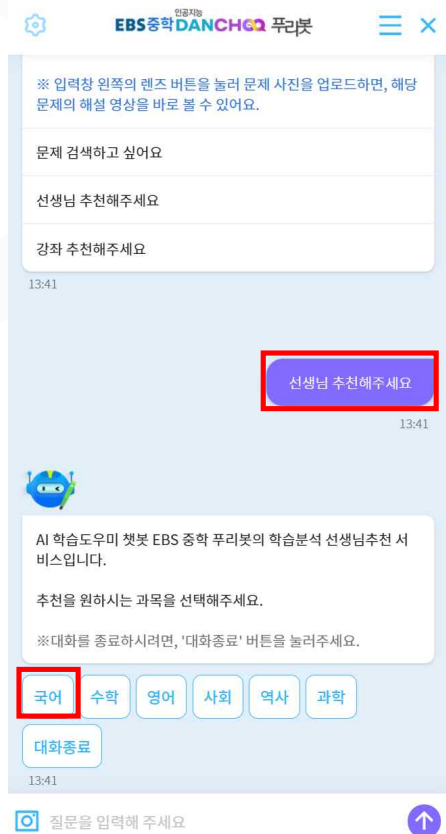


4 해당 문제의 해설 제공

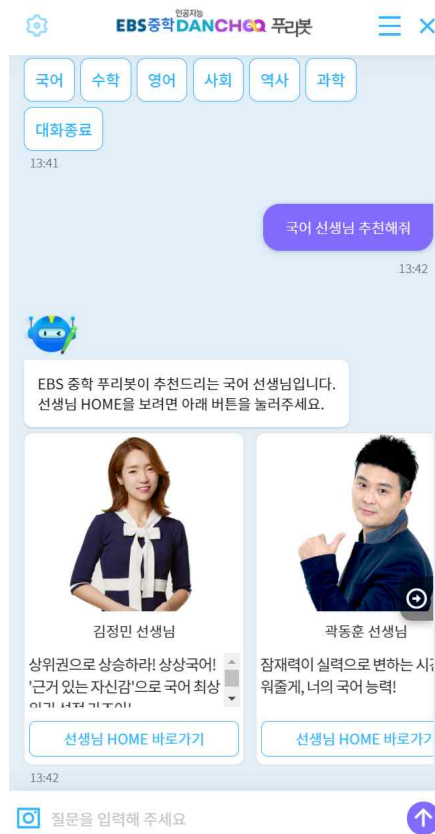
5. 선생님 추천

챗봇 내에서 과목별 선생님을 추천 받을 수 있습니다.

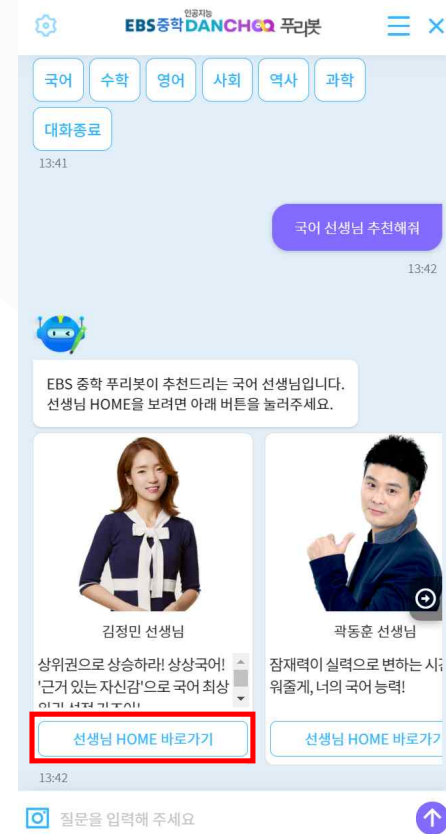
1 '선생님 추천해주세요'와 같이 입력 후 추천을 원하는 과목을 선택



2 선택한 과목의 선생님 추천



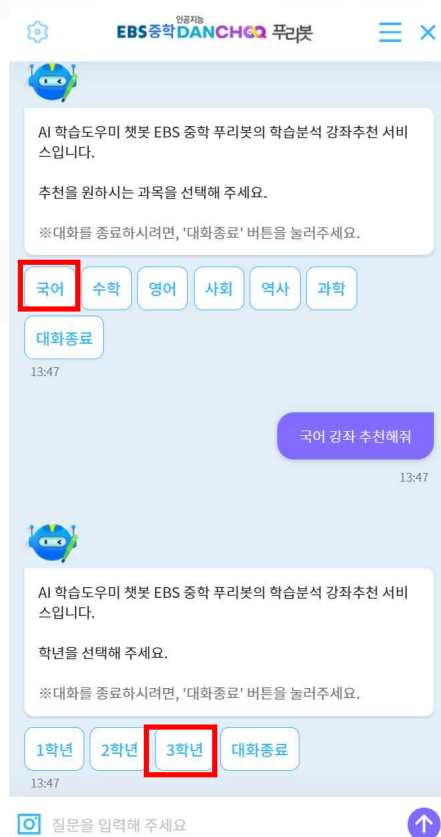
3 '선생님 HOME 바로가기' 버튼 클릭 시 해당 선생님 HOME으로 이동



6. 강좌 추천

챗봇 내에서 과목별, 학년별 강좌를 추천 받을 수 있습니다.

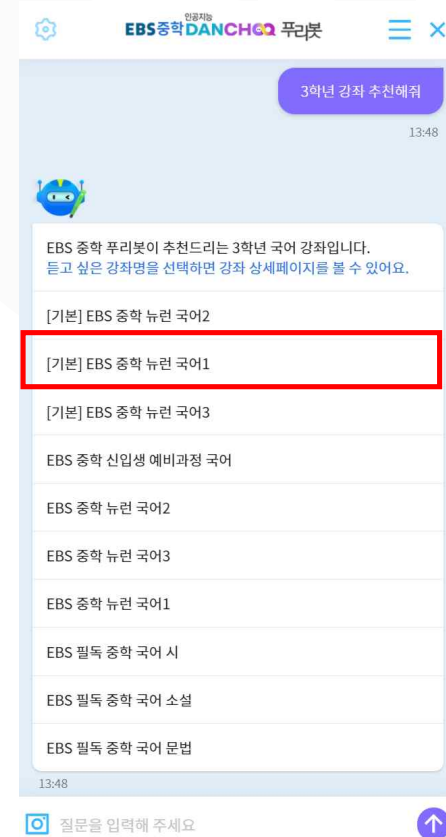
1 '강좌 추천해주세요'와 같이 입력 후 추천을 원하는 과목과 학년을 선택



2 선택한 학년과 과목의 강좌 추천



3 강좌명 버튼 클릭 시 해당 강좌의 상세페이지로 이동



7. 메시지모드 및 진입모드

사용자가 특정 메뉴를 보고 있을 때 그 메뉴와 관련된 메시지모드가 챗봇 아이콘 옆에 뜨고, 메시지모드의 메시지를 본 사용자가 10초 이내에 챗봇 진입 시 매칭되는 진입모드를 제공합니다.

① 특정 메뉴창에서 관련된 메시지모드 제공

님의 학습을 위해 푸리봇이 선생님을 추천해드릴게요.



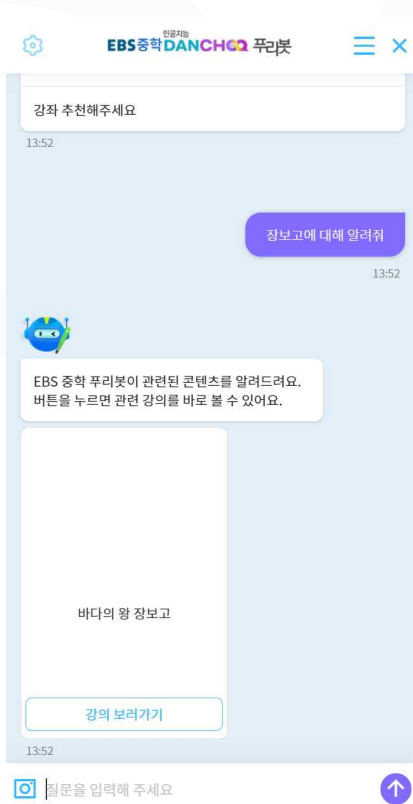
② 사용자가 챗봇 창을 켜면 매칭되는 진입모드 제공



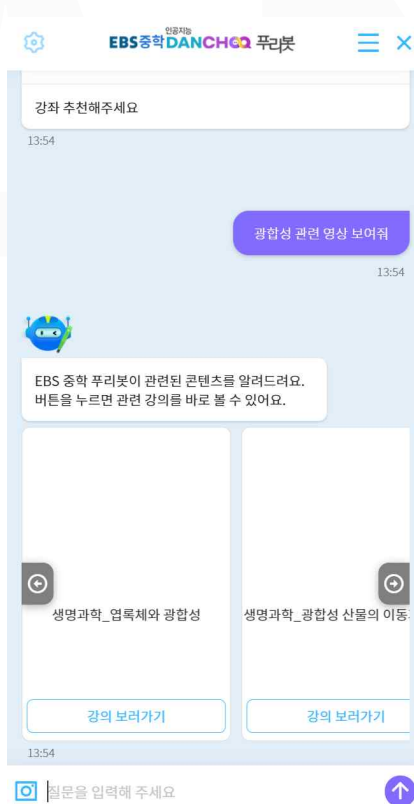
8. 연계콘텐츠

EBS 연계 콘텐츠와 인기도서, 날씨 외부 콘텐츠를 제공하는 기능입니다.
EBS 연계 콘텐츠의 경우, 사용자가 특정 키워드에 대한 질문을 입력 시 해당 키워드에 대한 강의 영상을 제공합니다.

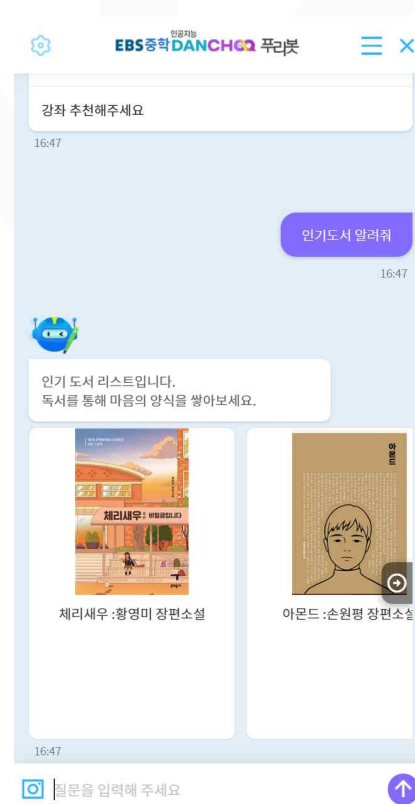
1 EBS 연계 콘텐츠 제공 - '역사가 술술'



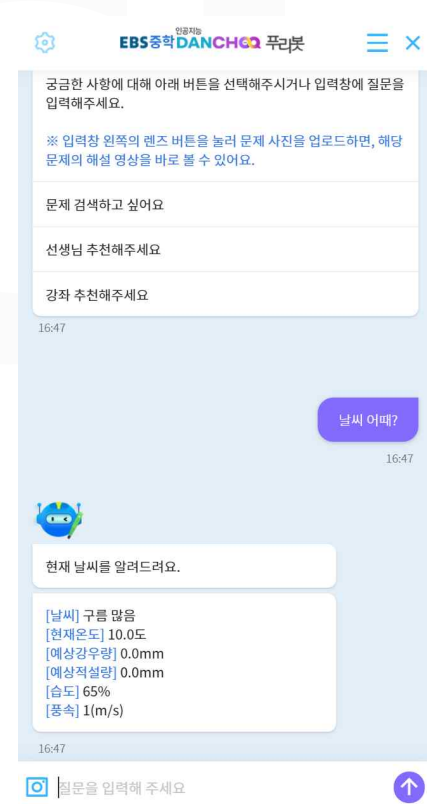
2 EBS 연계 콘텐츠 제공 - '3분클라쓰'



3 외부 연계 콘텐츠 제공 - '인기도서'



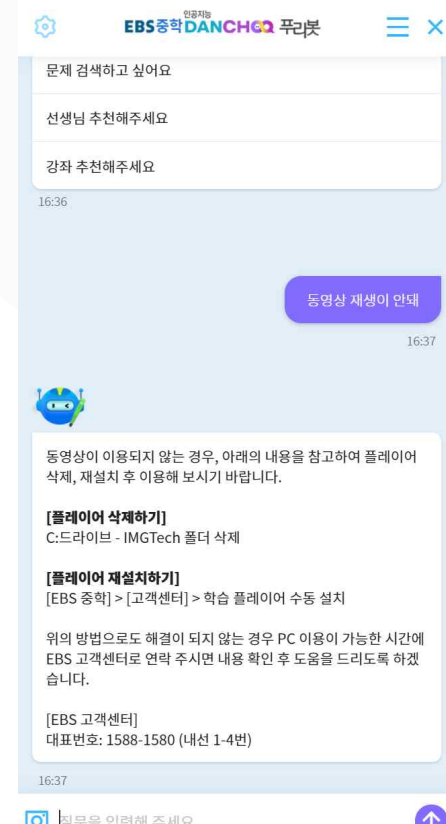
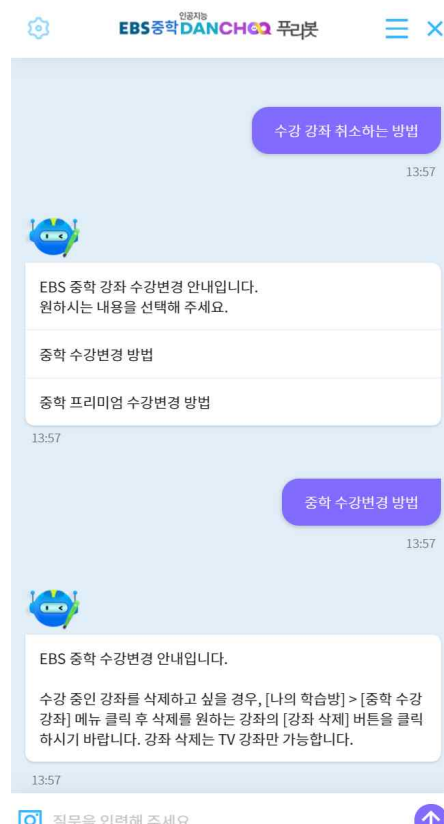
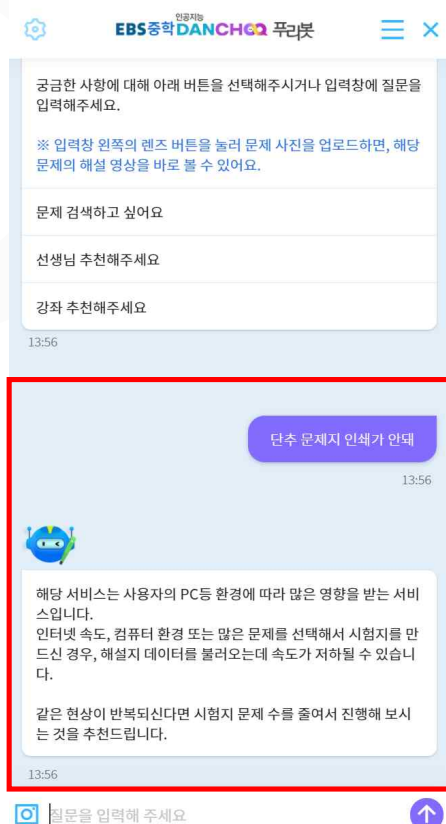
4 외부 연계 콘텐츠 제공 - '날씨'



9. FAQ

EBS초등 사이트의 FAQ를 챗봇으로 제공하는 기능입니다.
 회원정보, 강좌이용방법, 동영상서비스, 다운로드, 교재, 단추 문제지오류에 대한 FAQ를 제공합니다.

1 FAQ 질문 입력 시 답변 제공



10. 일상대화

EBS 중학 챗봇의 페르소나에 맞게 일상대화 응답을 제공하는 기능입니다.

1 중학 푸리봇 일상대화 응답

